



Каталог продукции Dentium

*Super*Line

IMPLANTUM

*Slim*Line



GENOSS Co., Ltd.

Более **15 лет** успешных практических работ,
исследований, разработок и внедрения по всему миру

Содержание

Введение

S.L.A. -поверхность имплантата	01
--------------------------------	----

SlimLine

Особенности конструкции	02
Мини-имплантаты SLIMLINE	03

Ортопедический протокол EBS

Схема 1: Компоненты для имплантатов с шариковой опорой - слепок на уровне имплантата	04
Компоненты с шариковой опорой	05
Слепочные компоненты - уровень имплантата (шариковая и четырёхгранная опоры)	05

Ортопедический протокол EUS

Схема 2: Компоненты для имплантатов с четырёхгранной опорой	06
Компоненты с четырёхгранной опорой	07
Слепочные компоненты - уровень абатмента (четырёхгранная опора, двойной абатмент)	07
Хирургический набор	08
Инструменты	09

Implantium

Особенности конструкции	10
IMPLANTIUM цветовая кодировка	12
Имплантаты IMPLANTIUM	13

SuperLine

Особенности конструкции	14
SUPERLINE цветовая кодировка	16
Имплантаты SUPERLINE	17
Свойства титановых сплавов	19

Хирургические супраструктуры

Винт-заглушка	19
Формирователь десны	20

Ортопедический протокол CAB / DAB

Схема 3: Двойной / Комбинированный абатменты - слепок на уровне абатмента	23
Комбинированный абатмент	24
Двойной абатмент [с шестигранником]	25
Двойной абатмент [без шестигранника]	26
Слепочные компоненты для снятия оттиска на уровне имплантата	29

Ортопедический протокол DPU / DTF

Схема 4: Двойной / Обтачиваемый / Угловой / Отливаемый / Приливаемый / Временные (титан + пластмасса) абатменты - слепок на уровне имплантата	30
Слепочные компоненты для снятия оттиска на уровне имплантата	31
Обтачиваемый абатмент [Ti-G4]	35
Ti- Base (Обтачиваемый абатмент)	37
Обтачиваемый абатмент [Ti-G2]	38
Угловой абатмент [15° / Ti-G4]	39
Угловой абатмент [25° / Ti-G4]	40
Отливаемый абатмент [золото]	41

Приливаемый абатмент [Co-Cr]	41
Временный абатмент [титан]	42
Временный абатмент [пластмасса]	42

Ортопедический протокол SAB / ASA

Схема 5: Винтовой абатмент - слепок на уровне абатмента	43
Прямой винтовой абатмент	44
Угловой винтовой абатмент	46
Слепочные трансферы для винтового абатмента	48
Компоненты для винтового абатмента	49

Ортопедический протокол BAV / PAV

Схема 6: Съёмное протезирование - Шариковый / Позиционирующий абатменты	51
Шариковый абатмент	52
Позиционирующий абатмент	53

Инструменты

Хирургический набор	55
Фрезы хирургические	56
Ограничители для фрез	58
Адаптеры	59
Отвёртки, мукотом	60
Измерители, ключи	61

DASK

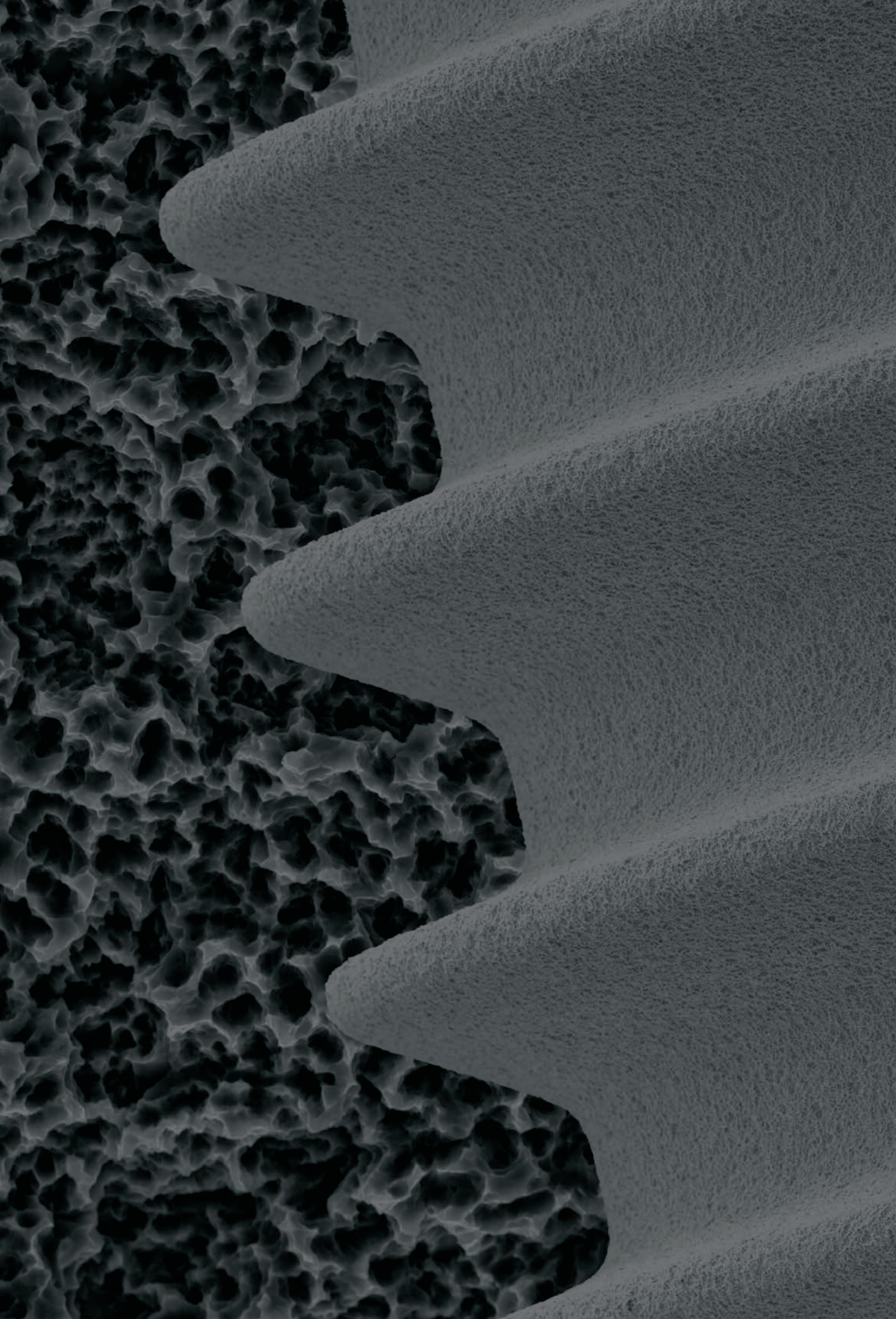
Универсальный набор для синус-лифтинга	62
Инструменты для синус-лифтинга	63
Набор остеотомов	64
Набор трепанационных фрез	65

HELP KIT

Вспомогательный набор	66
Ортопедический набор	67
Ортопедические и лабораторные инструменты	68
Набор примерочных абатментов	69

Биоматериалы Osteon

OSTEON Collagen (цилиндры)	70
OSTEON™ II (крошка во флаконе)	71
OSTEON™ II Sinus / Lifting (крошка в шприце)	72
Collagen Membrane (резорбируемая мембрана)	73



S.L.A. поверхность имплантата

S.L.A. - Sandblasting with Large grit and Acid etching (пескоструйная обработка с последующим протравливанием в кислоте)

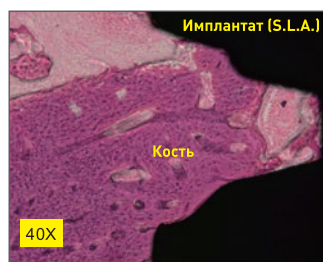
Технология S.L.A.

- Более высокая площадь контакта остеобластов с поверхностью имплантата.
- Более высокая скорость образования кости на поверхности имплантата.

Эксперимент *in vivo*

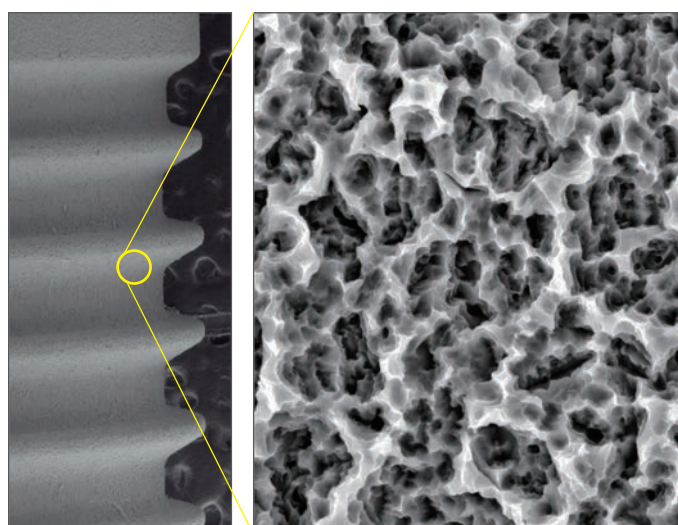


Быстрое формирование кости на резьбовой поверхности имплантата.

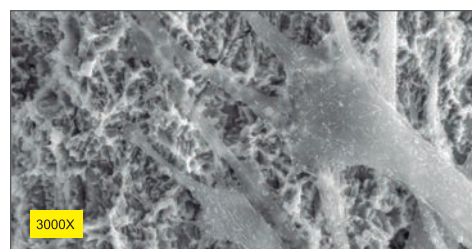
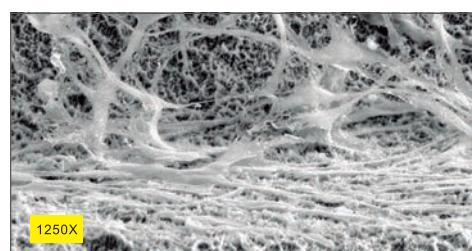


Человеческий остеобласт

- Отличные показатели сцепления и пролиферации человеческих остеобластов.



S.L.A. поверхность



Через 7 дней после установки имплантата количество клеток составляет 3×10^6 единиц

Особенности конструкции

(Размеры указаны в мм)



Двухзаходная резьба

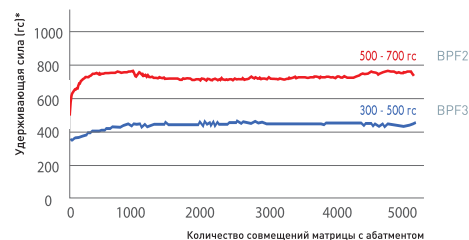
- Увеличенная глубина профиля резьбовой поверхности качественно улучшает первичную стабилизацию имплантата.
- Двухзаходная резьба заметно снижает время установки имплантата.

Конструкция шарикового замка



- Малые размеры матрицы (Ø 1.8 мм).
- Малые размеры кольцевого фиксатора.
- Малые размеры замка в сборе.
- Фиксатор может быть заменен.

Удерживающая сила фиксаторов



Угловой абатмент



- Для установки протеза под наклоном к оси имплантата допустимо использовать комбинацию угловых абатментов (15°, 25°).
- Протез прикрепляется к абатменту на цемент.

Угол наклона



Допустимое отклонение матрицы от оси имплантата: в пределах 30° (15°+15°)



Подбор положения значительно упрощён благодаря соединению восьмигранник-четырёхгранник (шаг поворота - 45°).

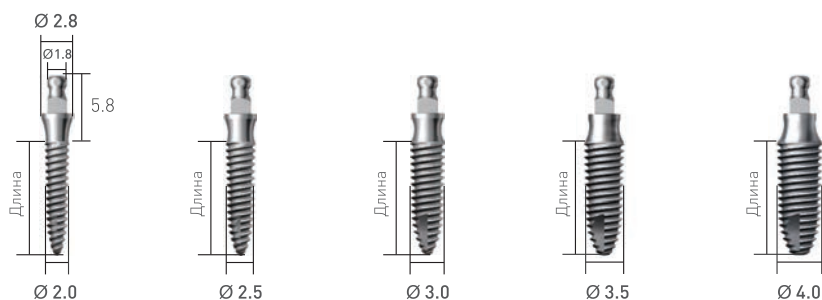
* Единица измерения ретенции фиксаторов: грамм-сила (гс). 1 гс = 10⁻³ кгс = 9,80665 · 10⁻³ н.

1 килограмм-сила (кгс) равна силе, сообщаемой телу массой 1 кг нормальное ускорение свободного падения 9,80665 м/с².

Мини-имплантаты SlimLine

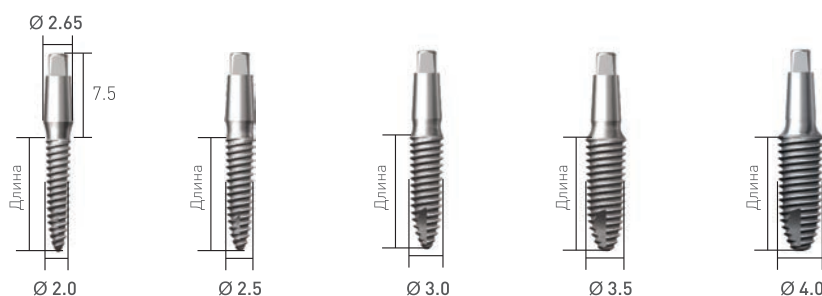
(Размеры указаны в мм)
Масштаб 1:1.5 / мм

Имплантаты с шариковой опорой



Длина	Тело Ø 2.0	Тело Ø 2.5	Тело Ø 3.0	Тело Ø 3.5	Тело Ø 4.0
06	IBS 20 20 06	IBS 25 20 06	IBS 30 20 06	IBS 35 20 06	IBS 40 20 06
08	IBS 20 20 08	IBS 25 20 08	IBS 30 20 08	IBS 35 20 08	IBS 40 20 08
10	IBS 20 20 10	IBS 25 20 10	IBS 30 20 10	IBS 35 20 10	IBS 40 20 10
12	IBS 20 20 12	IBS 25 20 12	IBS 30 20 12	IBS 35 20 12	IBS 40 20 12
14	IBS 20 20 14	IBS 25 20 14	IBS 30 20 14	IBS 35 20 14	IBS 40 20 14

Имплантаты с четырёхгранной опорой



Длина	Тело Ø 2.0	Тело Ø 2.5	Тело Ø 3.0	Тело Ø 3.5	Тело Ø 4.0
06	IUS 20 15 06	IUS 25 15 06	IUS 30 15 06	IUS 35 15 06	IUS 40 15 06
08	IUS 20 15 08	IUS 25 15 08	IUS 30 15 08	IUS 35 15 08	IUS 40 15 08
10	IUS 20 15 10	IUS 25 15 10	IUS 30 15 10	IUS 35 15 10	IUS 40 15 10
12	IUS 20 15 12	IUS 25 15 12	IUS 30 15 12	IUS 35 15 12	IUS 40 15 12
14	IUS 20 15 14	IUS 25 15 14	IUS 30 15 14	IUS 35 15 14	IUS 40 15 14

Ортопедический протокол EBS

Схема 1 _ Компоненты для имплантатов с шариковой опорой



Имплантат с шариковой опорой

Ø2.0 / Ø2.5 / Ø3.0 / Ø3.5 / Ø4.0

Стр.3

Слепок на уровне имплантата



Слепочный трансфер

Ø4.5

Стр.5



Аналог имплантата

Стр.5



Моделировочный колпачок

Стр.5



Матрица

[гильза + фиксирующее кольцо O-ring]
Ø4.05 / Ø4.48

Стр.5

Съёмный протез с фиксацией на шариковом абатменте

Компоненты с шариковой опорой

(Размеры указаны в мм)
Масштаб 1:1.5 / мм

Гильза матрицы шарикового абатмента

BPF3 + IBS202010

Артикул	Удерживающая сила
BPF3	300-500 гс
BPF2	500-700 гс



Ø4.05
(BPF3)  2.9 (300-500 гс)

Ø4.85
(BPF2)  3.3 (500-700 гс)

(BN01)  (300-500 гс)

(BN02)  (500-700 гс)

Фиксирующее кольцо O-ring

Артикул	Для матрицы ...
BN01	BPF3
BN02	BPF2

Слепочные компоненты уровень имплантата

(Размеры указаны в мм)
Масштаб 1: 1.5 / мм

Универсальные компоненты для имплантатов с шариковой и четырёхгранной опорами

Лабораторный аналог имплантата

Артикул	IANF 2015



С шариковой опорой С четырёхгранной опорой

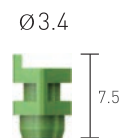
Защитный колпачок

Артикул	ICC



Слепочный трансфер

Артикул	ICA



Компоненты для имплантатов с шариковой опорой

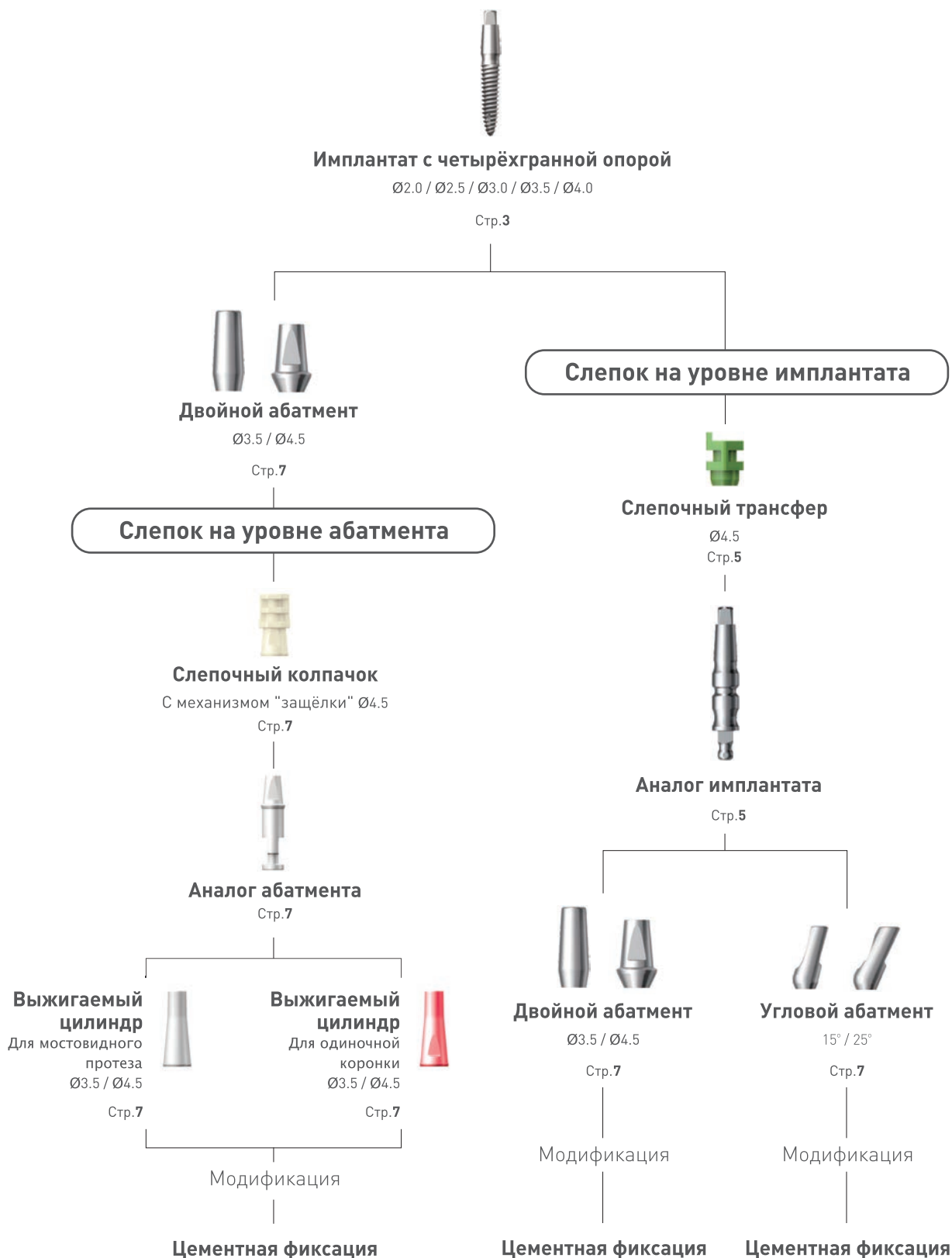
Моделировочный колпачок

Артикул	BIC3L



Ортопедический протокол EUS

Схема 2 _ Компоненты для имплантатов с четырёхгранной опорой



Компоненты с четырёхгранной опорой

(Размеры указаны в мм)
Масштаб 1:1.5 / мм

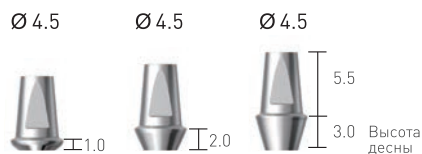
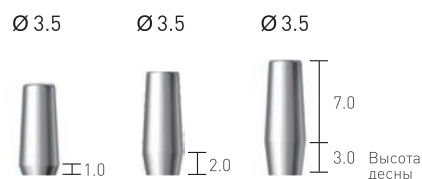
Двойной абатмент

фиксируется к импланту с четырёхгранной опорой только при помощи стоматологического цемента

Диаметр	Артикул
Ø 3.5	IUDA 35 10
	IUDA 35 20
	IUDA 35 30
Ø 4.5	IUDA 45 10
	IUDA 45 20
	IUDA 45 30



IUDA3520 + IUS251510



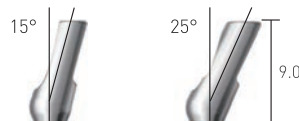
Угловой абатмент

фиксируется к импланту с четырёхгранной опорой только при помощи стоматологического цемента

Угол наклона	Артикул
15°	IUA 15 37 20
25°	IUA 25 37 20



IUA153720 + IUS251510



Слепочные компоненты уровень абатмента

(Размеры указаны в мм)
Масштаб 1: 1 / мм

Компоненты для установки двойного абатмента

Защитный колпачок для имплантата

Артикул	FCC



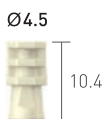
Защитный колпачок для двойного абатмента

Артикул	CCC45C



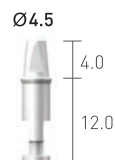
Слепочный колпачок

Артикул	CIC45L



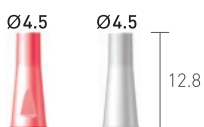
Лабораторный аналог абатмента

Артикул	CAN45LL



Выжигаемый цилиндр

Тип	Артикул
Одиночный	CBC 45 SL
Мостовидный	CBC 45 BL



Хирургический набор



XIFS

Комплектация

• Начальная фреза (PILOT)		XFD1135	• Адаптер имплантат / наконечник		IPST25H
• Направляющая фреза I		XFD1635	• Адаптер имплантат / храп.ключ		IPST25W
• Направляющая фреза II		XFD2135	• Вороток		XHDHT
• Финишные фрезы		XFD3435	• Пин параллельности 4 шт.		XPP131822
		XFD3835			
• Метчики костные		RS201036R	• Адаптер храп. ключ / метчик		XRA3917
		RS251036R	• Удлинитель фрез		XDE
		RS301036R			
		RS351036R			
		RS401036R	• Храповый ключ		XRCA1

Slim Line

Инструменты

(Размеры указаны в мм)
Масштаб 1:1 / мм

Фрезы

Тип	Диаметр	Артикул
Начальная	Ø 1.1	XFD 11 35
Направляющие	Ø 1.6	XFD 16 35
	Ø 2.1	XFD 21 35
Финишная	Ø 2.85	XFD 34 35
	Ø 3.3	XFD 38 35



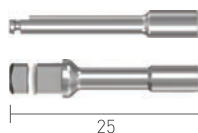
Метчики костные

Диаметр	Артикул
Ø 1.95	RS 20 10 36 R
Ø 2.35	RS 25 10 36 R
Ø 2.7	RS 30 10 36 R
Ø 3.4	RS 35 10 36 R
Ø 3.8	RS 40 10 36 R



Адаптеры-держатели

Тип привода	Артикул
Наконечник	IPST 25 H
Храп.ключ	IPST 25 W



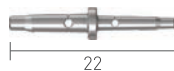
Вороток

XHDHT



Пин параллельности

XPP 131822



Адаптер

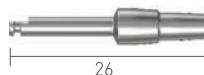
Храповый ключ / наконечник

XRA 3917



Удлинитель фрез

XDE

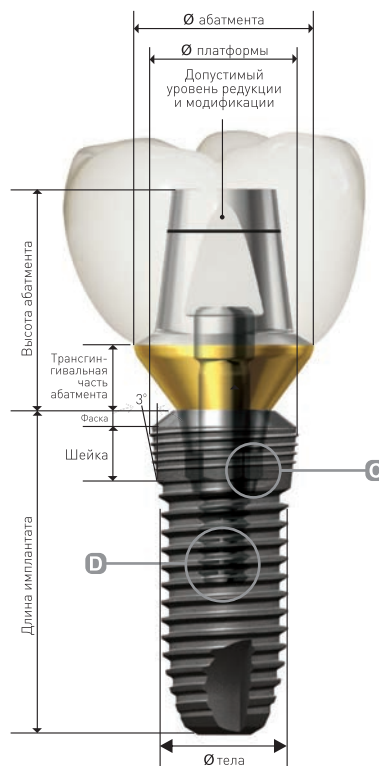


Храповый ключ

XRCA1



Особенности конструкции



IMPLANTUM

Схема рекомендуемого подбора имплантата по локализации дефекта

Рекомендуемые размеры имплантатов для каждой зубной единицы, исходя из локализации в стандартных клинических ситуациях.

В таблице указаны диаметры тела имплантатов аналогично артикулам данной линейки!

Важно: При реставрации одиночного премоляра и моляра рекомендуется использовать имплантат диаметром шейки не менее $\varnothing 4.0$ мм и диаметром тела не менее $\varnothing 3.8$ мм.



Implantium

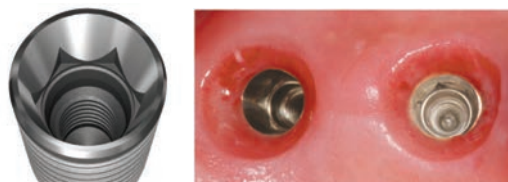
A Дополнительная резьба на шейке



Платформа имплантата Две параллельные нитки

- На шейку имплантата нанесена двухзаходная спиральная резьба с внешним контуром.
- Отмечается превосходная первичная стабилизация и максимально плотная фиксация в кортикальной кости.
- Наличие резьбы ощутимо снижает напряжение в кортикальной кости и минимизирует её резорбцию.

C Биологическое соединение



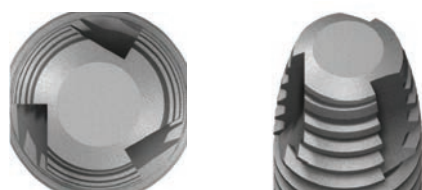
- Конические контактные поверхности в сочетании с шестигранником (Ø2.5мм) гарантия герметичности соединения имплантата с абатментом любого типа.
- Биологическое соединение по типу конуса Морзе. Нагрузка равномерно распределяется на имплантат, микродвижения и резорбция краевой кости сведены к минимуму.
- Одна ортопедическая платформа. Соединение имплантат-супраструктура универсально.

E Полированная фаска



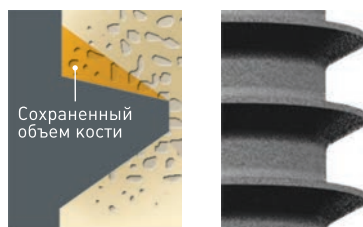
- Полированная поверхность препятствует адгезии бактерий.
- Нет необходимости в профилировании альвеолярного гребня как на 1-м, так и на 2-м хирургических этапах.

G Конусовидная форма с режущими краями



- 3 режущих края срезают, а не раздавливают кость.
- Коническая форма облегчает внедрение в кость.

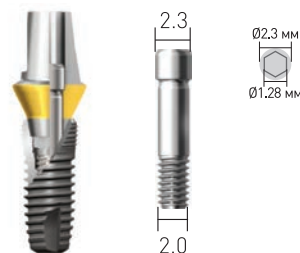
B Биологическая совместимость



Сохраненный объем кости

- Особая форма резьбы сохраняет кость и ускоряет остеоинтеграцию.
- Благодаря остроконечному профилю резьбы имплантат свободно внедряется и фиксируется в альвеолярном гребне.

D Универсальный винт абатмента



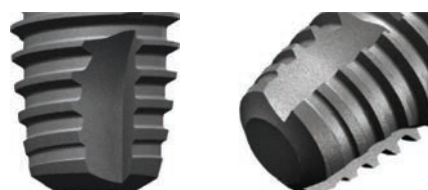
- Фиксирующие винты всех двухкомпонентных абатментов имеют единые размеры резьбы и шлица.
- Для фиксации винтов любых абатментов используется всего один тип отвёрток.

F TiN-покрытие абатментов



- При тонком фенотипе десны в передних отделах абатмент не просвечивает через мягкие ткани.
- Эстетичный золотистый цвет.

H Плоская торцевая поверхность





- Риск перфорации практически исключён.

Implantium цветная кодировка

Для визуального контроля во время операции цвет колпачка как внешней, так и внутренней ампул ассоциирован с диаметром имплантата.

- Винты-заглушки не входят в комплект.
- Внутреннее соединение одинаково для всех имплантатов, независимо от их размера (одна ортопедическая платформа)

(Размеры указаны в мм)

Цвет колпачка					
		Жёлтый	Зелёный	Синий	Красный
Имплантат IMPLANTIUM MF *					
 Ø платформы	Диаметр платформы имплантата	3.6	4.0	4.5	5.0
 Ø корневой части	Диаметр тела имплантата	3.4	3.8	4.3	4.8
 Фаска	Высота фаски имплантата	0.15	0.2	0.4	0.6

* Индекс MF (mount free) означает, что в данной системе имплантат и адаптер к нему выполнены в виде отдельных компонентов



Имплантаты Implantium

Материал: титан (сплав Grade 4)

(Размеры указаны в мм)
Масштаб 1:1.5 / мм

Платформа Ø 3.6 | Тело Ø 3.4 2.5

Длина	Артикул
8	FX 34 08
10	FX 34 10
12	FX 34 12
14	FX 34 14



Платформа Ø 4.0 | Тело Ø 3.8 2.5

Длина	Артикул
8	FX 38 08
10	FX 38 10
12	FX 38 12
14	FX 38 14



Платформа Ø 4.5 | Тело Ø 4.3 2.5

Длина	Артикул
8	FX 43 08
10	FX 43 10
12	FX 43 12
14	FX 43 14



Платформа Ø 5.0 | Тело Ø 4.8 2.5

Длина	Артикул
8	FX 48 08
10	FX 48 10
12	FX 48 12
14	FX 48 14



✳ Важно: 1) Глубина шестигранника имплантата Ø 3.6 (тело Ø 3.4) короче, чем у других имплантатов, поэтому адаптер может неплотно соединиться с имплантатом. В этом случае достаточно отсоединить адаптер от имплантата, после чего совместить компоненты вновь.

2) При введении имплантата не применяйте чрезмерных усилий! Это может привести к поломке компонентов системы.

Особенности конструкции

SuperLine - это одноэтапная имплантация с превосходной реакцией костной ткани.

- Высокая стабилизация в лунке после удаления зуба (обязательно применение фрез).
- Возможность немедленной нагрузки на имплантат при локализации в боковых участках верх. челюсти.
- Имплантат имеет анатомическую форму и биологически активную поверхность.
- Оснащён двойной самонарезной резьбой для ускорения внедрения в кость.



Схема рекомендуемого подбора имплантата по локализации дефекта

Рекомендуемые размеры имплантатов для каждой зубной единицы, исходя из локализации в стандартных клинических ситуациях.

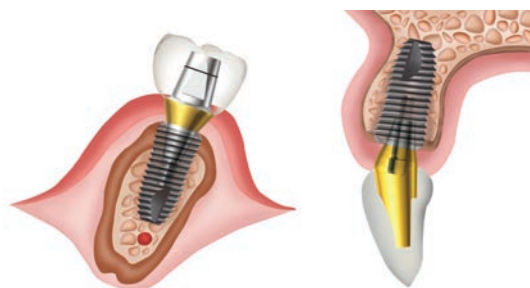
В таблице указаны диаметры тела имплантатов аналогично артикулам данной линейки!

Важно: При реставрации одиночного премоляра и моляра рекомендуется использовать имплантат диаметром шейки не менее $\varnothing 4.0$ мм и диаметром тела не менее $\varnothing 3.8$ мм.



SuperLine

A Конусовидная форма



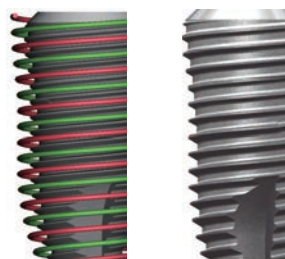
- Распределение нагрузки на конусе позволяет добиться благоприятной реакции костной ткани в ответ на внедрение имплантата.
- Благодаря анатомической форме имплантат идеально замещает естественный корень зуба.
- Большая площадь поверхности обеспечивает высокую первичную стабилизацию, в том числе после проведения операции синус-лифтинга.

B Биологическое соединение



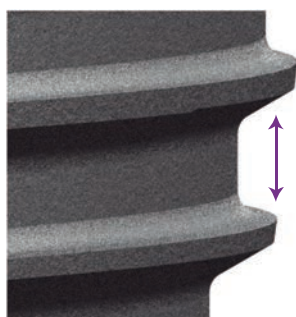
- Конические контактные поверхности в сочетании с шестигранником (Ø2.5мм) гарантия герметичности соединения имплантата с абатментом любого типа.
- Биологическое соединение по типу конуса Морзе. Нагрузка равномерно распределяется на имплантат, микродвижения и резорбция краевой кости сведены к минимуму.

C-1 Двухзаходная удлиненная резьба с широким шагом



- Удлиненная резьба значительно повышает первичную стабилизацию имплантата.
- Двухзаходная резьба позволяет быстро вкрутить имплантат в кость.

C-2 Остеоинтеграция



- Увеличенный шаг резьбы стимулирует раннюю остеоинтеграцию.

D Ассортимент ортопедических конструкций



Двойной Обтачиваемый Угловой Отливаемый Винтовой

- Широкий выбор типов и размеров ортопедических супраструктур позволяет выполнить протезирование практически во всех, даже самых сложных случаях.

SuperLine цветная кодировка

(Размеры указаны в мм)

Для визуального контроля во время операции цвет колпачка как внешней, так и внутренней ампул ассоциирован с диаметром имплантата (совпадает с цветовой кодировкой имплантатов Implantium).

- Винты-заглушки не входят в комплект.
- Внутреннее соединение одинаково для всех имплантатов, независимо от их размера (одна ортопедическая платформа)

Цвет колпачка							
		Жёлтый	Зелёный	Синий	Красный	Оранжевый	Фиолетовый
Имплантат SuperLine MF *							
 Ø платформы	Диаметр платформы имплантата	3.6	4.0	4.5	5.0	6.0	7.0
 Ø тела	Диаметр тела имплантата	3.4	3.8	4.3	4.8	4.8	5.8
 Фаска	Длина имплантатов: 7 мм Высота фаски имплантата	0.5	0.5	1.5	1.5	1.5	1.5
 Фаска	Длина имплантатов: 8,10,12,14 мм Высота фаски имплантата	0.15	0.2	0.4	0.6	0.7	1.0

* Индекс MF (mount free) означает, что в данной системе имплантат и адаптер к нему выполнены в виде отдельных компонентов



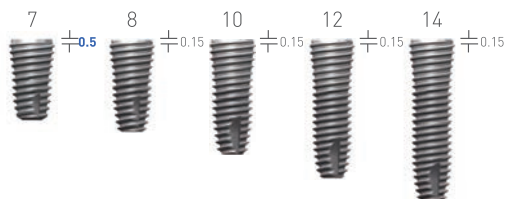
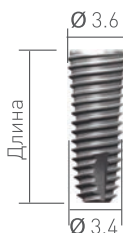
SuperLine

Имплантаты SuperLine

(Размеры указаны в мм)
Масштаб 1:1.5 / мм

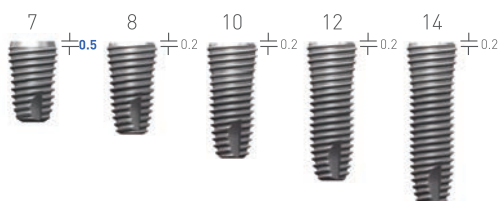
Платформа Ø 3.6 | Тело Ø 3.4 2.5

Длина	Артикул
7	FX 36 07 SW
8	FX 36 08 SW
10	FX 36 10 SW
12	FX 36 12 SW
14	FX 36 14 SW



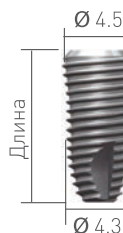
Платформа Ø 4.0 | Тело Ø 3.8 2.5

Длина	Артикул
7	FX 40 07 SW
8	FX 40 08 SW
10	FX 40 10 SW
12	FX 40 12 SW
14	FX 40 14 SW



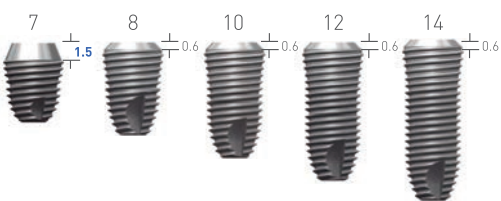
Платформа Ø 4.5 | Тело Ø 4.3 2.5


Длина	Артикул
7	FX 45 07 SW
8	FX 45 08 SW
10	FX 45 10 SW
12	FX 45 12 SW
14	FX 45 14 SW



Платформа Ø 5.0 | Тело Ø 4.8 2.5

Длина	Артикул
7	FX 50 07 SW 
8	FX 50 08 SW 
10	FX 50 10 SW 
12	FX 50 12 SW 
14	FX 50 14 SW 







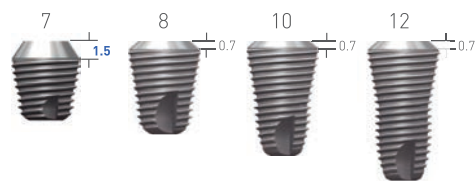
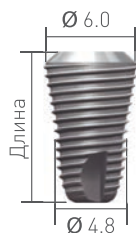
- Ж Важно: 1) Глубина шестигранника имплантата Ø 3.6 (тело Ø 3.4) короче, чем у других имплантатов, поэтому адаптер может неплотно соединиться с имплантатом. В этом случае достаточно отсоединить адаптер от имплантата, после чего совместить компоненты вновь.
- 2) При введении имплантата не применяйте чрезмерных усилий! Это может привести к поломке компонентов системы.
- 3)  Реализуется под заказ

Имплантаты SuperLine

(Размеры указаны в мм)
Масштаб 1:1.5 / мм

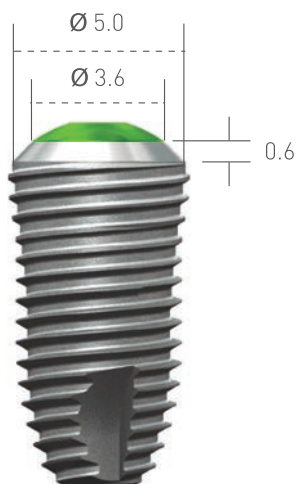
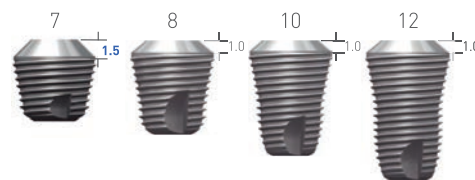
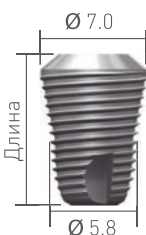
Платформа Ø 6.0 | Тело Ø 4.8 2.5

Длина	Артикул
7	FX 60 07 SW 
8	FX 60 08 SW 
10	FX 60 10 SW 
12	FX 60 12 SW 



Платформа Ø 7.0 | Тело Ø 5.8 2.5

Длина	Артикул
7	FX 70 07 SW 
8	FX 70 08 SW 
10	FX 70 10 SW 
12	FX 70 12 SW 



FX 5010 SW
+
CS 36



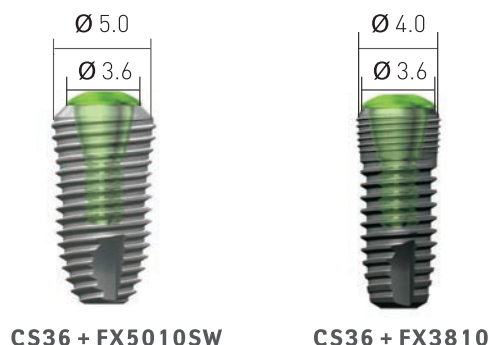
FX 5010 SW
+
HAB 552035 L

SuperLine

Винт-заглушка

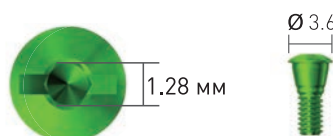
Материал: титан (сплав Grade 5)

(Размеры указаны в мм)
Масштаб 1:1.5 / мм



Винт-заглушка Ø 3.6

Артикул	CS36
---------	------



※ Винт-заглушка устанавливается при помощи шестигранной отвёртки с усилием не более **5Нсм**.

Если внутренний шестигранник повреждён, используйте шлицевую отвёртку. При значительном повреждении шлица используйте специальный инструмент-экстрактор из набора Help Kit (стр. 67).

Свойства титановых сплавов

ASTM B348-02 «Standard Specification for Titanium and Titanium Alloy Bars and Billets»

Химический состав титановых сплавов, %

Марка сплава	Ti	Fe	O ₂	H	N	C
Grade 2	Основа	0.3	0.25	0.015	0.03	0.08
Grade 4	Основа	0.5	0.40	0.015	0.05	0.08

Механические свойства титановых сплавов

Марка сплава	Предел прочности σв, МПа	Предел текучести σ 0,2, МПа	Относительное удлинение δ, %	Относительное сужение φ, %
Grade 2	345	275	20	30
Grade 4	550	483	15	25

Преимущества сплава Grade 2

- Процесс обработки производится быстрее, чем Grade 4
- Более высокая биосовместимость, чем у золотых и кобальт-хромовых компонентов
- Не требует TiN-покрытия, т.к. сплав уже обладает достаточной биосовместимостью.

Из титанового сплава Grade-4 выполнены основные компоненты системы.

Материал Grade-2 использован в компонентах, часть из которых представлена в данном каталоге:

Обтачиваемые / Временные абатменты, Титановые цилиндры (Implantium & SuperLine).

Формирователь десны

Материал: титан (сплав Grade 5)

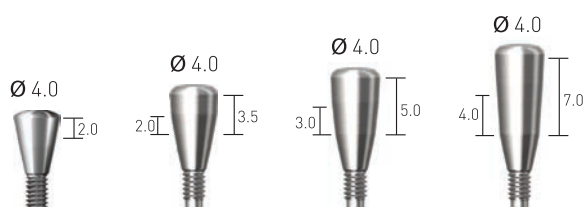
(Размеры указаны в мм)
Масштаб 1:1.5 / мм



Формирователь десны Ø 4.0

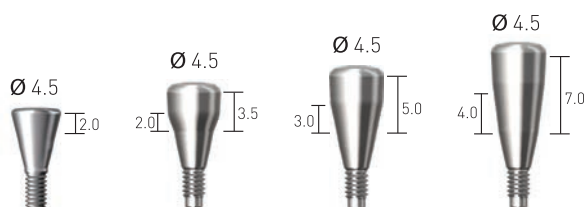
HAB453050L + FX3810

Высота десны	Высота	Артикул
2.0	2.0	(US) HAB 40 20 20 L
2.0	3.5	(S) HAB 40 20 35 L
3.0	5.0	(M) HAB 40 30 50 L
4.0	7.0	(L) HAB 40 40 70 L



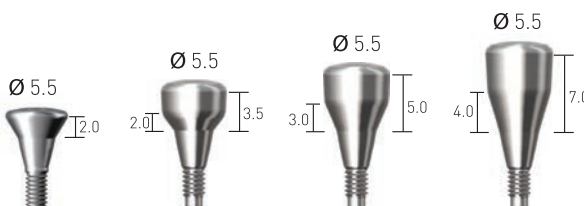
Формирователь десны Ø 4.5

Высота десны	Высота	Артикул
2.0	2.0	(US) HAB 45 20 20 L
2.0	3.5	(S) HAB 45 20 35 L
3.0	5.0	(M) HAB 45 30 50 L
4.0	7.0	(L) HAB 45 40 70 L



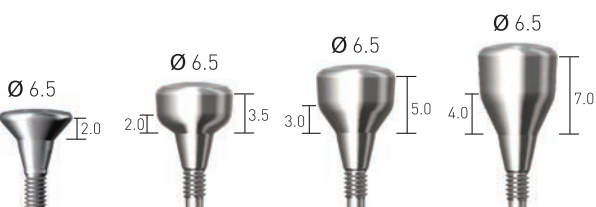
Формирователь десны Ø 5.5

Высота десны	Высота	Артикул
2.0	2.0	(US) HAB 55 20 20 L
2.0	3.5	(S) HAB 55 20 35 L
3.0	5.0	(M) HAB 55 30 50 L
4.0	7.0	(L) HAB 55 40 70 L



Формирователь десны Ø 6.5

Высота десны	Высота	Артикул
2.0	2.0	(US) HAB 65 20 20 L
2.0	3.5	(S) HAB 65 20 35 L
3.0	5.0	(M) HAB 65 30 50 L
4.0	7.0	(L) HAB 65 40 70 L



Формирователь десны Ø 7.5 / 8.5 / 9.5

Высота десны	Высота	Артикул
3.0	5.0	(S) HAB 75 30 50 L
3.0	5.0	(M) HAB 85 30 50 L
3.0	5.0	(L) HAB 95 30 50 L



※ Формирователь десны устанавливается при помощи шестигранной отвёртки с усилием 10-15 Нсм.
Если внутренний шестигранник повреждён, используйте шлицевую отвёртку.

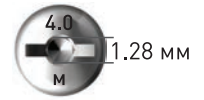
Формирователь десны

Материал: титан (сплав Grade 5)

(Размеры указаны в мм)
Масштаб 1:1.5 / мм

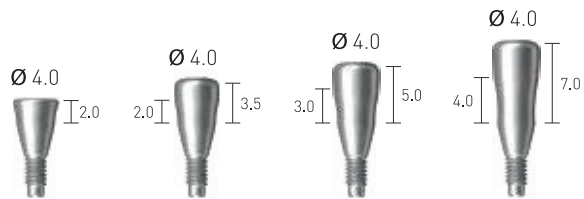


HAV453050E + FXS4510



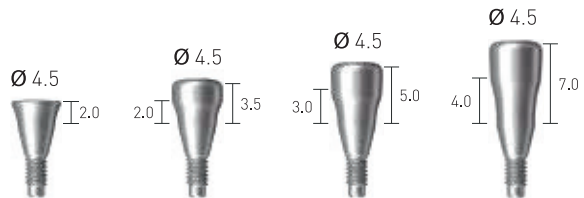
Формирователь десны Ø 4.0

Высота десны	Высота	Артикул
2.0	2.0	HAB 40 20 20 E
2.0	3.5	HAB 40 20 35 E
3.0	5.0	HAB 40 30 50 E
4.0	7.0	HAB 40 40 70 E



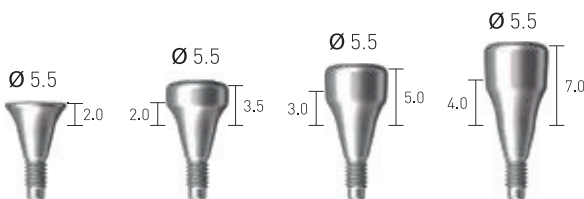
Формирователь десны Ø 4.5

Высота десны	Высота	Артикул
2.0	2.0	HAB 45 20 20 E
2.0	3.5	HAB 45 20 35 E
3.0	5.0	HAB 45 30 50 E
4.0	7.0	HAB 45 40 70 E



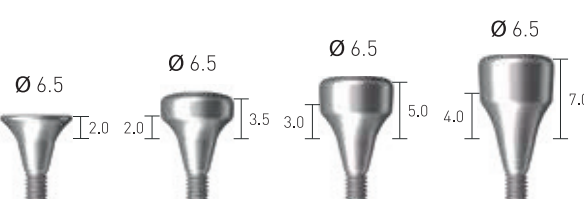
Формирователь десны Ø 5.5

Высота десны	Высота	Артикул
2.0	2.0	HAB 55 20 20 E
2.0	3.5	HAB 55 20 35 E
3.0	5.0	HAB 55 30 50 E
4.0	7.0	HAB 55 40 70 E



Формирователь десны Ø 6.5

Высота десны	Высота	Артикул
2.0	2.0	HAB 65 20 20 E
2.0	3.5	HAB 65 20 35 E
3.0	5.0	HAB 65 30 50 E
4.0	7.0	HAB 65 40 70 E



※ Формирователь десны устанавливается при помощи шестигранной отвёртки с усилием 10-15 Нсм.
Если внутренний шестигранник повреждён, используйте шлицевую отвёртку.

Формирователь десны

Материал: титан (сплав Grade 5)

(Размеры указаны в мм)
Масштаб 1:1.5 / мм



HAB453050E + FXS4510

Формирователь десны Ø 7.5

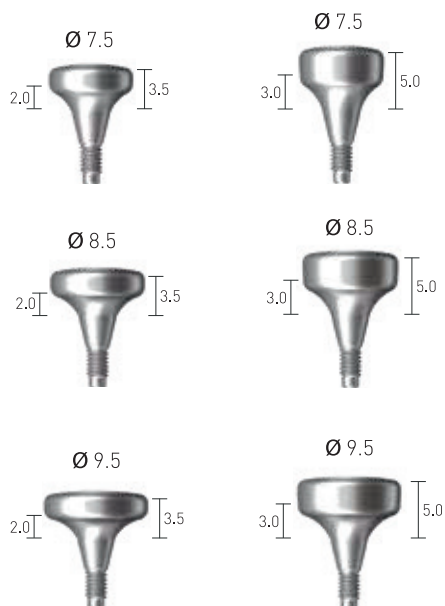
Высота десны	Высота	Артикул
2.0	3.5	HAB 75 20 35 E
3.0	5.0	HAB 75 30 50 E

Формирователь десны Ø 8.5

Высота десны	Высота	Артикул
2.0	3.5	HAB 85 20 35 E
3.0	5.0	HAB 85 30 50 E

Формирователь десны Ø 9.5

Высота десны	Высота	Артикул
2.0	3.5	HAB 95 20 35 E
3.0	5.0	HAB 95 30 50 E



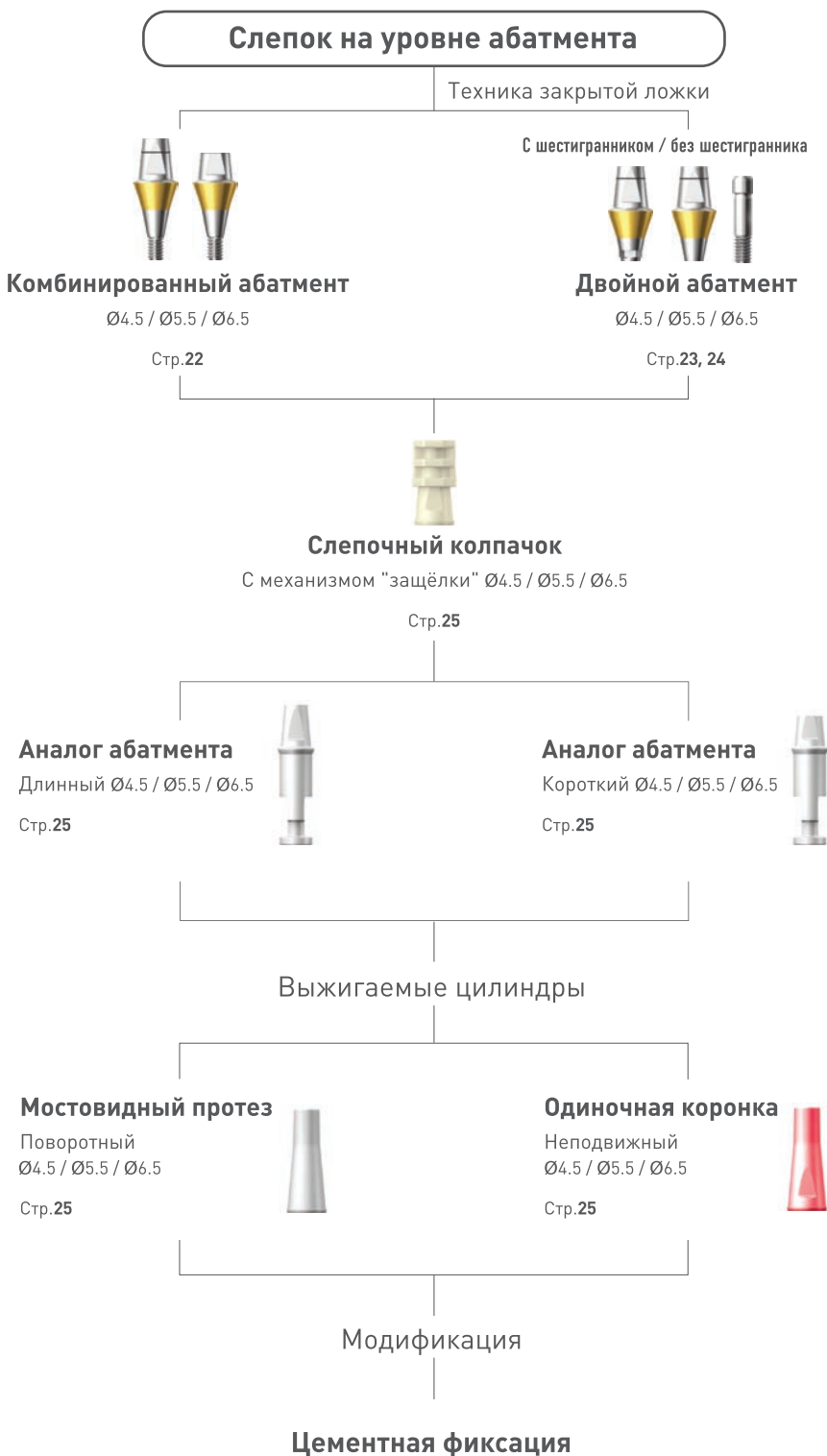
IMPLANTUM

SuperLine

✳ Формирователь десны устанавливается при помощи шестигранной отвёртки с усилием 10-15 Нсм.
Если внутренний шестигранник повреждён, используйте шлицевую отвёртку.

Ортопедический протокол САВ / DAB

Схема 3 _ Двойной / Комбинированный абатменты



IMPLANTUM

SuperLine

Комбинированный абатмент

(Размеры указаны в мм)
Масштаб 1:1 / мм



CAB5535L + FX3810



CAB5535SL + FX4510SW

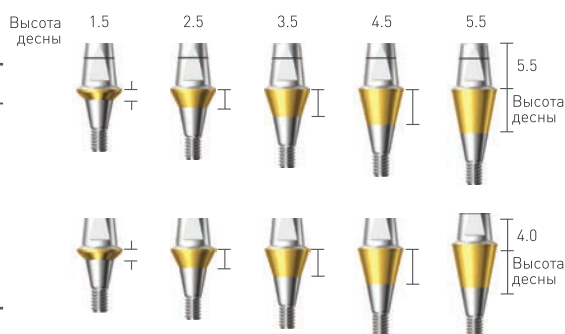
Комбинированный абатмент Ø 4.5

Высота десны	Тип	Артикул	Тип	Артикул
1.0	Длинный	CAB 45 10 L	Короткий	CAB 45 10 SL
1.5		CAB 45 15 L		CAB 45 15 SL
2.5		CAB 45 25 L		CAB 45 25 SL
3.5		CAB 45 35 L		CAB 45 35 SL
4.5		CAB 45 45 L		CAB 45 45 SL
5.5		CAB 45 55 L		CAB 45 55 SL



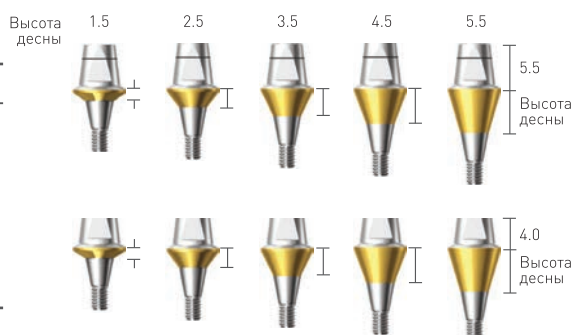
Комбинированный абатмент Ø 5.5

Высота десны	Тип	Артикул	Тип	Артикул
1.5	Длинный	CAB 55 15 L	Короткий	CAB 55 15 SL
2.5		CAB 55 25 L		CAB 55 25 SL
3.5		CAB 55 35 L		CAB 55 35 SL
4.5		CAB 55 45 L		CAB 55 45 SL
5.5		CAB 55 55 L		CAB 55 55 SL



Комбинированный абатмент Ø 6.5

Высота десны	Тип	Артикул	Тип	Артикул
1.5	Длинный	CAB 65 15 L	Короткий	CAB 65 15 SL
2.5		CAB 65 25 L		CAB 65 25 SL
3.5		CAB 65 35 L		CAB 65 35 SL
4.5		CAB 65 45 L		CAB 65 45 SL
5.5		CAB 65 55 L		CAB 65 55 SL



✳ Важно: 1) В случае применения имплантата Ø 3.4 / Ø 3.6 (тело Ø 3.4) необходимо использовать лабораторный аналог DAN34.
2) Рекомендуемый момент затяжки для установки комбинированного абатмента на имплантат - 25-30 Нсм.

Двойной абатмент [с шестигранником]

- Комплектуется фиксирующим винтом.

(Размеры указаны в мм)
Масштаб 1:1.5 / мм



DAB5535HL + FX3810

Двойной абатмент Ø 4.5 | С шестигранником

Высота десны	Артикул
1.0	DAB 45 10 HL
1.5	DAB 45 15 HL
2.5	DAB 45 25 HL
3.5	DAB 45 35 HL
4.5	DAB 45 45 HL
5.5	DAB 45 55 HL



Двойной абатмент Ø 5.5 | С шестигранником

Высота десны	Артикул
1.5	DAB 55 15 HL
2.5	DAB 55 25 HL
3.5	DAB 55 35 HL
4.5	DAB 55 45 HL
5.5	DAB 55 55 HL



Двойной абатмент Ø 6.5 | С шестигранником

Высота десны	Артикул
1.5	DAB 65 15 HL
2.5	DAB 65 25 HL
3.5	DAB 65 35 HL
4.5	DAB 65 45 HL
5.5	DAB 65 55 HL



✳ Важно: 1) В случае применения имплантата Ø 3.4 / Ø 3.6 (тело Ø 3.4) необходимо использовать лабораторный аналог DAN34.
2) Рекомендуемый момент затяжки для установки комбинированного абатмента на имплантат - 25-30 Нсм.

Двойной абатмент [без шестигранника]

- Комплектуется фиксирующим винтом.

(Размеры указаны в мм)
Масштаб 1:1.5 / мм



DAB5535NL + FX4510SW

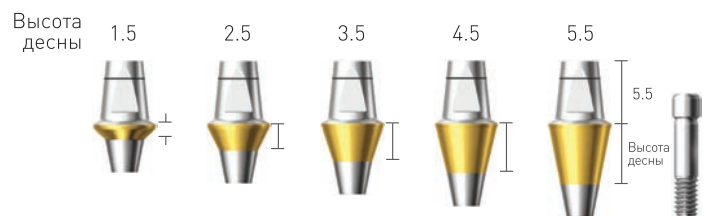
Двойной абатмент Ø 4.5 | Без шестигранника

Высота десны	Артикул
1.0	DAB 45 10 NL
1.5	DAB 45 15 NL
2.5	DAB 45 25 NL
3.5	DAB 45 35 NL
4.5	DAB 45 45 NL
5.5	DAB 45 55 NL



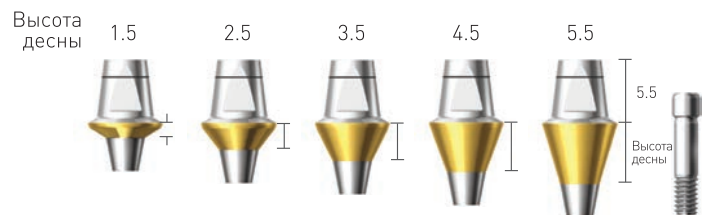
Двойной абатмент Ø 5.5 | Без шестигранника

Высота десны	Артикул
1.5	DAB 55 15 NL
2.5	DAB 55 25 NL
3.5	DAB 55 35 NL
4.5	DAB 55 45 NL
5.5	DAB 55 55 NL



Двойной абатмент Ø 6.5 | Без шестигранника

Высота десны	Артикул
1.5	DAB 65 15 NL
2.5	DAB 65 25 NL
3.5	DAB 65 35 NL
4.5	DAB 65 45 NL
5.5	DAB 65 55 NL



- ✳ Важно: 1) В случае применения имплантата Ø 3.4 / Ø 3.6 (тело Ø 3.4) необходимо использовать лабораторный аналог DAN34.
2) Рекомендуемый момент затяжки для установки комбинированного абатмента на имплантат - 25-30 Нсм.

Двойной абатмент [с шестигранником]

- Комплектуется фиксирующим винтом.

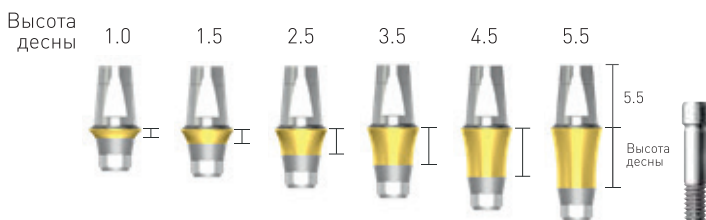
(Размеры указаны в мм)
Масштаб 1:1.5 / мм



DAB5525H + FXS4510

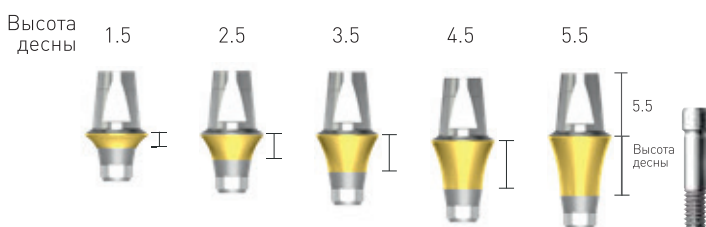
Двойной абатмент Ø 4.5 | Без шестигранника

Высота десны	Артикул
1.0	DAB 45 10 Н
1.5	DAB 45 15 Н
2.5	DAB 45 25 Н
3.5	DAB 45 35 Н
4.5	DAB 45 45 Н
5.5	DAB 45 55 Н



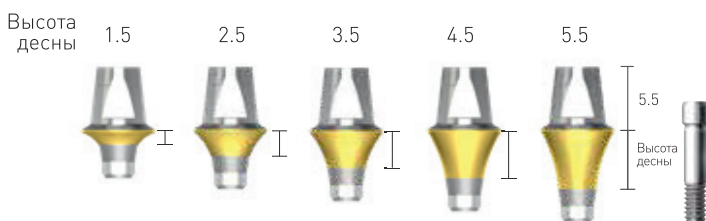
Двойной абатмент Ø 5.5 | Без шестигранника

Высота десны	Артикул
1.5	DAB 55 15 Н
2.5	DAB 55 25 Н
3.5	DAB 55 35 Н
4.5	DAB 55 45 Н
5.5	DAB 55 55 Н



Двойной абатмент Ø 6.5 | Без шестигранника

Высота десны	Артикул
1.5	DAB 65 15 Н
2.5	DAB 65 25 Н
3.5	DAB 65 35 Н
4.5	DAB 65 45 Н
5.5	DAB 65 55 Н



※ Важно: 1) В случае применения имплантата Ø 3.4 / Ø 3.6 (тело Ø 3.4) необходимо использовать лабораторный аналог DAN34.
2) Рекомендуемый момент затяжки для установки комбинированного абатмента на имплантат - 25-30 Нсм.

Двойной абатмент [без шестигранника]

- Комплектуется фиксирующим винтом.

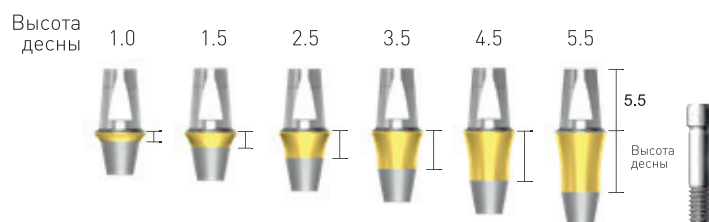
(Размеры указаны в мм)
Масштаб 1:1.5 / мм



DAB5525N + FXS4510

Двойной абатмент Ø 4.5 | Без шестигранника

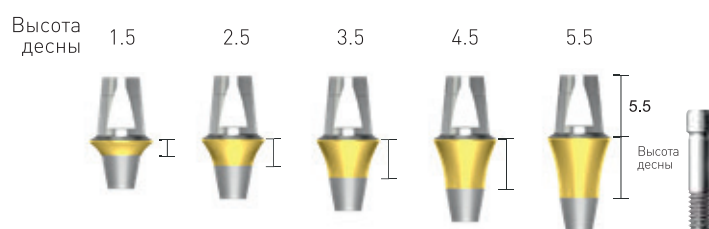
Высота десны	Артикул
1.0	DAB 45 10 N
1.5	DAB 45 15 N
2.5	DAB 45 25 N
3.5	DAB 45 35 N
4.5	DAB 45 45 N
5.5	DAB 45 55 N



IMPLANTUM

Двойной абатмент Ø 5.5 | Без шестигранника

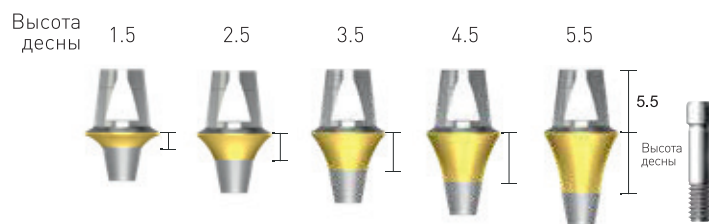
Высота десны	Артикул
1.5	DAB 55 15 N
2.5	DAB 55 25 N
3.5	DAB 55 35 N
4.5	DAB 55 45 N
5.5	DAB 55 55 N



SuperLine

Двойной абатмент Ø 6.5 | Без шестигранника

Высота десны	Артикул
1.5	DAB 65 15 N
2.5	DAB 65 25 N
3.5	DAB 65 35 N
4.5	DAB 65 45 N
5.5	DAB 65 55 N



Слепочные компоненты уровень абатмента

(Размеры указаны в мм)
Масштаб 1:1 / мм

Защитный колпачок

Диаметр	Артикул
Ø 4.5	CCC 45 L
Ø 5.5	CCC 55 L
Ø 6.5	CCC 65 L



Защитный колпачок | С "защёлкой"

Тип	Диаметр	Артикул
Короткий	Ø 4.5	CCC 45 CS
	Ø 5.5	CCC 55 CS
	Ø 6.5	CCC 65 CS
Длинный	Ø 4.5	CCC 45 C
	Ø 5.5	CCC 55 C
	Ø 6.5	CCC 65 C



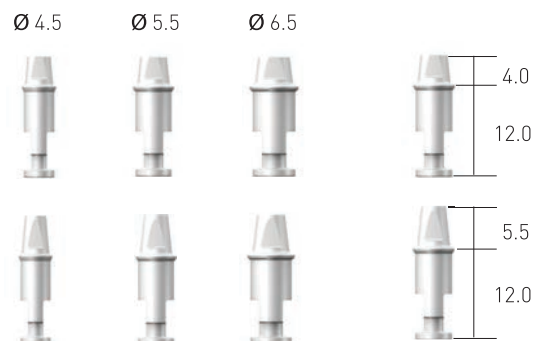
Слепочный колпачок | С "защёлкой"

Диаметр	Артикул
Ø 4.5	CIC 45 L
Ø 5.5	CIC 55 L
Ø 6.5	CIC 65 L



Лабораторный аналог абатмента

Тип	Диаметр	Артикул
Короткий	Ø 4.5	CAN 45 SL
	Ø 5.5	CAN 55 SL
	Ø 6.5	CAN 65 SL
Длинный	Ø 4.5	CAN 45 LL
	Ø 5.5	CAN 55 LL
	Ø 6.5	CAN 65 LL



Выжигаемый цилиндр

Тип	Диаметр	Артикул
Коронка	Ø 4.5	CBC 45 SL
	Ø 5.5	CBC 55 SL
	Ø 6.5	CBC 65 SL
Мост	Ø 4.5	CBC 45 BL
	Ø 5.5	CBC 55 BL
	Ø 6.5	CBC 65 BL



Ортопедический протокол DPU / DTF

Схема 4 _ Двойной / Обтачиваемый / Угловой / Отливаемый / Приливаемый / Временные (титан, пластмасса) абатменты

Слепок на уровне имплантата



Слепочный трансфер для открытой ложки

Техника открытой ложки (сложные случаи)
Ø4.0 / Ø4.5 / Ø5.5 / Ø6.5

Стр.27



Слепочный трансфер для закрытой ложки

Техника закрытой ложки (простые случаи)
Ø4.0 / Ø4.5 / Ø5.5 / Ø6.5

Стр.28



Аналог имплантата

DAN 34 / DAN 38

Стр.28



Двойной абатмент

С шестигранником /
Без шестигранника

Ø4.5 / Ø5.5 / Ø6.5
Стр.23, 24



Ti-Base

Обтачиваемый абатмент

С шестигранником /
Без шестигранника

Ø4.5 / Ø5.5
Стр.31



Обтачиваемый абатмент

С шестигранником /
Без шестигранника

Ø4.0 / Ø4.5
Ø5.5 / Ø6.5
Стр.29-32



Угловой абатмент

С шестигранником /
Без шестигранника

15° / 25°
Ø4.5 / Ø5.5
Стр.33, 34



Отливаемый абатмент

Золото

С шестигранником /
Без шестигранника

Ø4.5
Стр.35



Приливаемый абатмент

Co-Cr

С шестигранником /
Без шестигранника

Ø4.5
Стр.35



Временный абатмент

Пластмасса / Титан

С шестигранником /
Без шестигранника

Ø4.5 / Ø5.5 / Ø6.5
Стр.36

Модификация

Цементная фиксация

Модификация

Винтовая фиксация

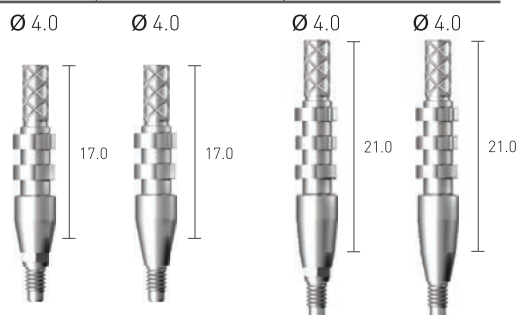
Слепочные компоненты уровень имплантата

• Каждый слепочный трансфер комплектуется фиксирующим винтом.

(Размеры указаны в мм)
Масштаб 1:1.5 / мм

Слепочный трансфер Ø 4.0 | Для открытой ложки

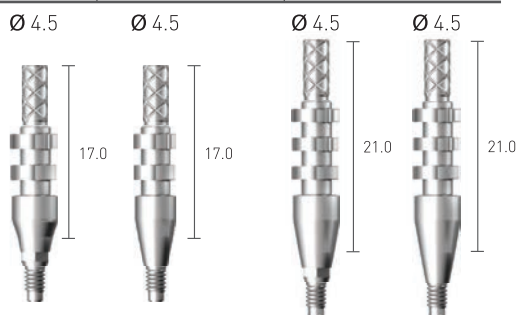
Длина	Тип	Артикул
Короткий	С шестигранником	DPU 40 11 HL
Короткий	Без шестигранника	DPU 40 11 NL
Длинный	С шестигранником	DPU 40 15 HL
Длинный	Без шестигранника	DPU 40 15 NL



С шестигранником Без шестигранника С шестигранником Без шестигранника

Слепочный трансфер Ø 4.5 | Для открытой ложки

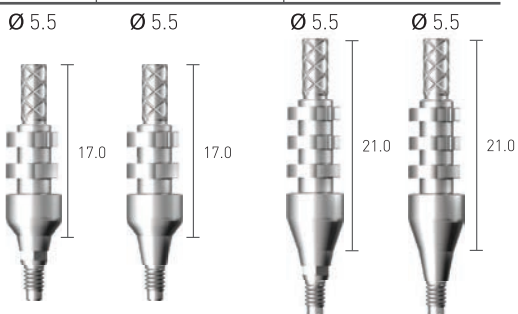
Длина	Тип	Артикул
Короткий	С шестигранником	DPU 45 11 HL
Короткий	Без шестигранника	DPU 45 11 NL
Длинный	С шестигранником	DPU 45 15 HL
Длинный	Без шестигранника	DPU 45 15 NL



С шестигранником Без шестигранника С шестигранником Без шестигранника

Слепочный трансфер Ø 5.5 | Для открытой ложки

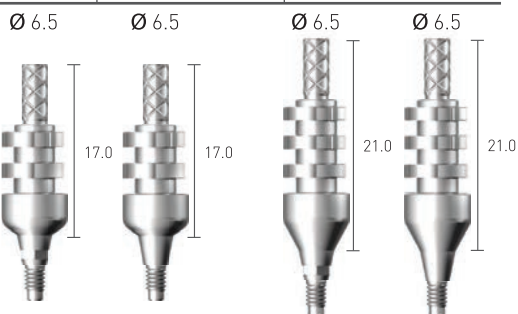
Длина	Тип	Артикул
Короткий	С шестигранником	DPU 55 11 HL
Короткий	Без шестигранника	DPU 55 11 NL
Длинный	С шестигранником	DPU 55 15 HL
Длинный	Без шестигранника	DPU 55 15 NL



С шестигранником Без шестигранника С шестигранником Без шестигранника

Слепочный трансфер Ø 6.5 | Для открытой ложки

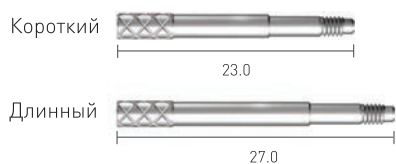
Длина	Тип	Артикул
Короткий	С шестигранником	DPU 65 11 HL
Короткий	Без шестигранника	DPU 65 11 NL
Длинный	С шестигранником	DPU 65 15 HL
Длинный	Без шестигранника	DPU 65 15 NL



С шестигранником Без шестигранника С шестигранником Без шестигранника

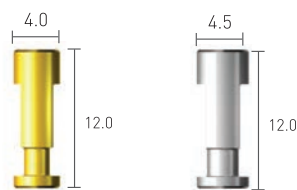
Фиксирующий винт слепочного трансфера для открытой ложки

Длина	Артикул
Короткий	DPS 11
Длинный	DPS 15



Лабораторный аналог имплантата

Артикул	Ø имплантата
DAN 34	Implantium Ø 3.4 SuperLine Ø 3.6
DAN 38	Implantium Ø 3.8, Ø 4.3, Ø 4.8 SuperLine Ø 4.0, 4.5, 5.0, 6.0, 7.0



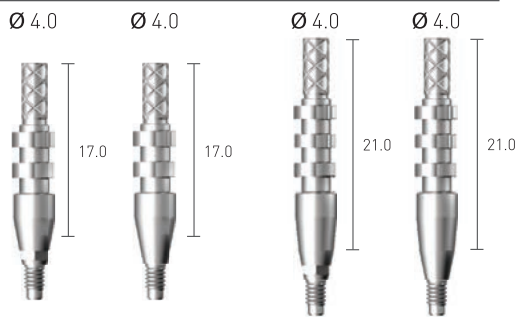
Слепочные компоненты уровень имплантата

- Каждый слепочный трансфер комплектуется фиксирующим винтом.

(Размеры указаны в мм)
Масштаб 1:1.5 / мм

Слепочный трансфер Ø 4.0 | Для открытой ложки

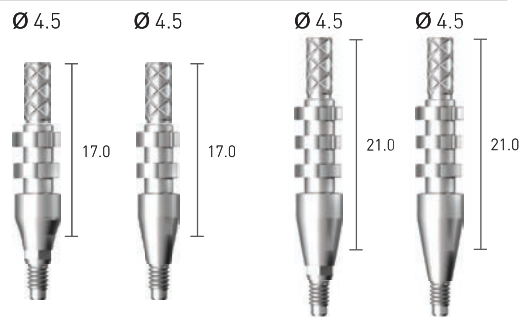
Длина	Тип	Артикул
Короткий	С шестигранником	DPU 40 11 NE
Короткий	Без шестигранника	DPU 40 11 NE
Длинный	С шестигранником	DPU 40 15 NE
Длинный	Без шестигранника	DPU 40 15 NE



С шестигранником Без шестигранника С шестигранником Без шестигранника

Слепочный трансфер Ø 4.5 | Для открытой ложки

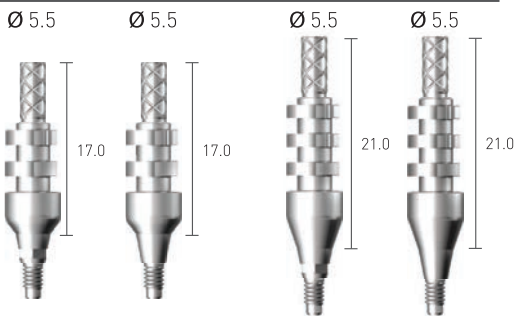
Длина	Тип	Артикул
Короткий	С шестигранником	DPU 45 11 NE
Короткий	Без шестигранника	DPU 45 11 NE
Длинный	С шестигранником	DPU 45 15 NE
Длинный	Без шестигранника	DPU 45 15 NE



С шестигранником Без шестигранника С шестигранником Без шестигранника

Слепочный трансфер Ø 5.5 | Для открытой ложки

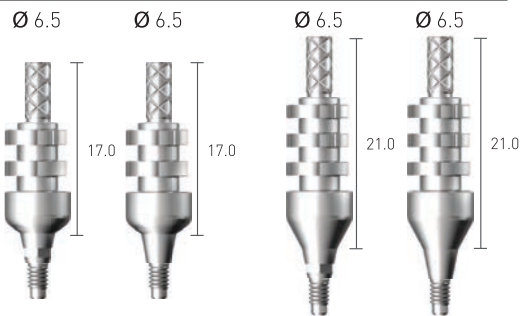
Длина	Тип	Артикул
Короткий	С шестигранником	DPU 55 11 NE
Короткий	Без шестигранника	DPU 55 11 NE
Длинный	С шестигранником	DPU 55 15 NE
Длинный	Без шестигранника	DPU 55 15 NE



С шестигранником Без шестигранника С шестигранником Без шестигранника

Слепочный трансфер Ø 6.5 | Для открытой ложки

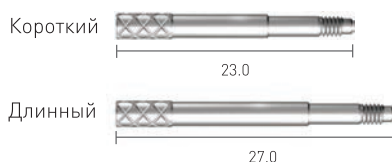
Длина	Тип	Артикул
Короткий	С шестигранником	DPU 65 11 NE
Короткий	Без шестигранника	DPU 65 11 NE
Длинный	С шестигранником	DPU 65 15 NE
Длинный	Без шестигранника	DPU 65 15 NE



С шестигранником Без шестигранника С шестигранником Без шестигранника

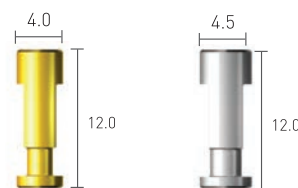
Фиксирующий винт слепочного трансфера для открытой ложки

Длина	Артикул
Короткий	DPS 11
Длинный	DPS 15



Лабораторный аналог имплантата

Артикул	Ø имплантата
DAN 34	Implantium Ø 3.4 SuperLine Ø 3.6
DAN 38	Implantium Ø 3.8, Ø 4.3, Ø 4.8 SuperLine Ø 4.0, 4.5, 5.0, 6.0, 7.0



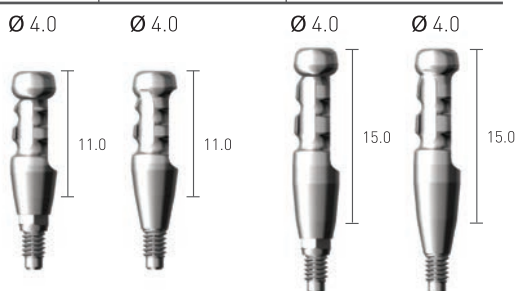
Слепочные компоненты уровень имплантата

• Каждый слепочный трансфер комплектуется фиксирующим винтом.

(Размеры указаны в мм)
Масштаб 1:1.5 / мм

Слепочный трансфер Ø 4.0 | Для закрытой ложки

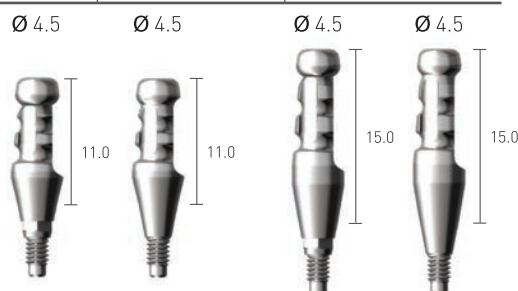
Длина	Тип	Артикул
Короткий	С шестигранником	DTF 40 11 HL
Короткий	Без шестигранника	DTF 40 11 NL
Длинный	С шестигранником	DTF 40 15 HL
Длинный	Без шестигранника	DTF 40 15 NL



С шестигранником Без шестигранника С шестигранником Без шестигранника

Слепочный трансфер Ø 4.5 | Для закрытой ложки

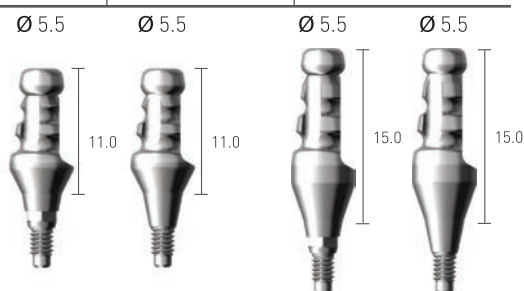
Длина	Тип	Артикул
Короткий	С шестигранником	DTF 45 11 HL
Короткий	Без шестигранника	DTF 45 11 NL
Длинный	С шестигранником	DTF 45 15 HL
Длинный	Без шестигранника	DTF 45 15 NL



С шестигранником Без шестигранника С шестигранником Без шестигранника

Слепочный трансфер Ø 5.5 | Для закрытой ложки

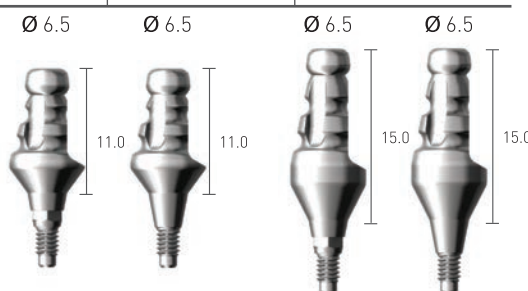
Длина	Тип	Артикул
Короткий	С шестигранником	DTF 55 11 HL
Короткий	Без шестигранника	DTF 55 11 NL
Длинный	С шестигранником	DTF 55 15 HL
Длинный	Без шестигранника	DTF 55 15 NL



С шестигранником Без шестигранника С шестигранником Без шестигранника

Слепочный трансфер Ø 6.5 | Для закрытой ложки

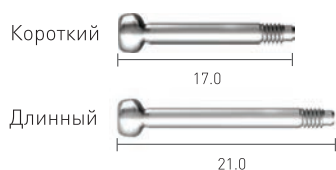
Длина	Тип	Артикул
Короткий	С шестигранником	DTF 65 11 HL
Короткий	Без шестигранника	DTF 65 11 NL
Длинный	С шестигранником	DTF 65 15 HL
Длинный	Без шестигранника	DTF 65 15 NL



С шестигранником Без шестигранника С шестигранником Без шестигранника

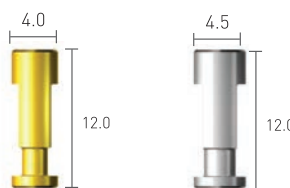
Фиксирующий винт слепочного трансфера для закрытой ложки

Длина	Артикул
Короткий	DTS 11
Длинный	DTS 15



Лабораторный аналог имплантата

Артикул	Ø имплантата
DAN 34	Implantium Ø 3.4 SuperLine Ø 3.6
DAN 38	Implantium Ø 3.8, Ø 4.3, Ø 4.8 SuperLine Ø 4.0, 4.5, 5.0, 6.0, 7.0



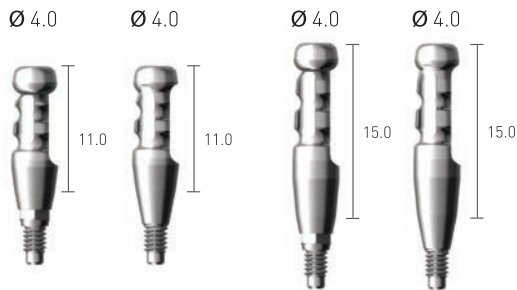
Слепочные компоненты уровень имплантата

- Каждый слепочный трансфер комплектуется фиксирующим винтом.

(Размеры указаны в мм)
Масштаб 1:1.5 / мм

Слепочный трансфер Ø 4.0 | Для закрытой ложки

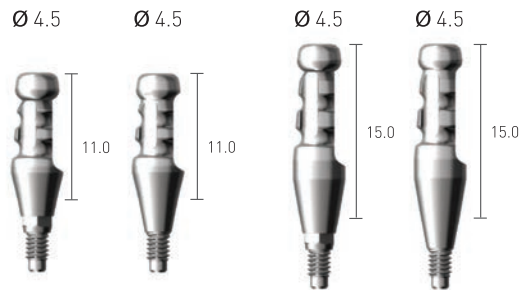
Длина	Тип	Артикул
Короткий	С шестигранником	DTF 40 11 NE
Короткий	Без шестигранника	DTF 40 11 NE
Длинный	С шестигранником	DTF 40 15 NE
Длинный	Без шестигранника	DTF 40 15 NE



С шестигранником Без шестигранника С шестигранником Без шестигранника

Слепочный трансфер Ø 4.5 | Для закрытой ложки

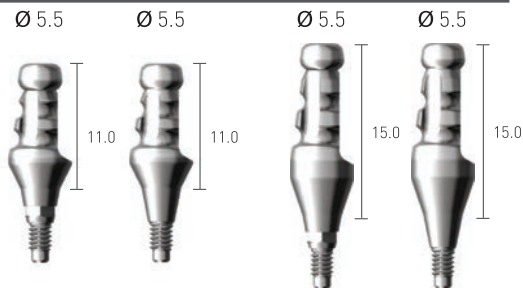
Длина	Тип	Артикул
Короткий	С шестигранником	DTF 45 11 NE
Короткий	Без шестигранника	DTF 45 11 NE
Длинный	С шестигранником	DTF 45 15 NE
Длинный	Без шестигранника	DTF 45 15 NE



С шестигранником Без шестигранника С шестигранником Без шестигранника

Слепочный трансфер Ø 5.5 | Для закрытой ложки

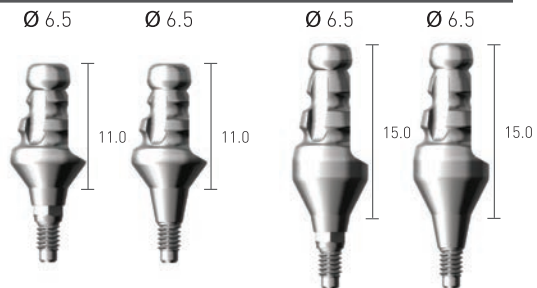
Длина	Тип	Артикул
Короткий	С шестигранником	DTF 55 11 NE
Короткий	Без шестигранника	DTF 55 11 NE
Длинный	С шестигранником	DTF 55 15 NE
Длинный	Без шестигранника	DTF 55 15 NE



С шестигранником Без шестигранника С шестигранником Без шестигранника

Слепочный трансфер Ø 6.5 | Для закрытой ложки

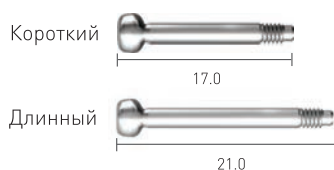
Длина	Тип	Артикул
Короткий	С шестигранником	DTF 65 11 NE
Короткий	Без шестигранника	DTF 65 11 NE
Длинный	С шестигранником	DTF 65 15 NE
Длинный	Без шестигранника	DTF 65 15 NE



С шестигранником Без шестигранника С шестигранником Без шестигранника

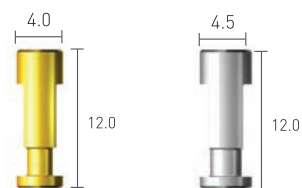
Фиксирующий винт слепочного трансфера для закрытой ложки

Длина	Артикул
Короткий	DTS 11
Длинный	DTS 15



Лабораторный аналог имплантата

Артикул	Ø имплантата
DAN 34	Implantium Ø 3.4 SuperLine Ø 3.6
DAN 38	Implantium Ø 3.8, Ø 4.3, Ø 4.8 SuperLine Ø 4.0, 4.5, 5.0, 6.0, 7.0



Обтачиваемый абатмент (Ti-G4)

Материал: титан (сплав Grade 4) с TiN-покрытием

(Размеры указаны в мм)
Масштаб 1:1.5 / мм

- Комплектуется фиксирующим винтом.



DAB55307HL + FX3810

Обтачиваемый абатмент Ø 4.0

Высота десны	Тип	Артикул
1.0	С шестигранником	DAB 40 105 HL
1.0	Без шестигранника	DAB 40 105 NL



Обтачиваемый абатмент Ø 4.5

Высота десны	Тип	Артикул
1.5	С шестигранником	DAB 45 156 HL
1.5	Без шестигранника	DAB 45 156 NL



Обтачиваемый абатмент Ø 5.5

Высота десны	Тип	Артикул
2.0	С шестигранником	DAB 55 207 HL
2.0	Без шестигранника	DAB 55 207 NL
3.0	С шестигранником	DAB 55 307 HL
3.0	Без шестигранника	DAB 55 307 NL



✳ Важно: 1) В случае применения имплантата Ø 3.4 / Ø 3.6 (тело Ø 3.4) необходимо использовать лабораторный аналог DAN34.
2) Рекомендуемый момент затяжки для установки комбинированного абатмента на имплантат - 25-30 Нсм.

Обтачиваемый абатмент (Ti-G4)

Материал: титан (сплав Grade 4) с TiN-покрытием

- Комплектуется фиксирующим винтом.

(Размеры указаны в мм)
Масштаб 1:1.5 / мм



DAB65158HL + FX4510SW

Обтачиваемый абатмент Ø 6.5

Высота десны	Тип	Артикул
1.5	С шестигранником	DAB 65 158 HL
1.5	Без шестигранника	DAB 65 158 NL
2.5	С шестигранником	DAB 65 258 HL
2.5	Без шестигранника	DAB 65 258 NL
4.0	С шестигранником	DAB 65 408 HL
4.0	Без шестигранника	DAB 65 408 NL



IMPLANTUM

SuperLine

✳ Важно: 1) В случае применения имплантата Ø 3.4 / Ø 3.6 (тело Ø 3.4) необходимо использовать лабораторный аналог DAN34.
2) Рекомендуемый момент затяжки для установки комбинированного абатмента на имплантат - 25-30 Нсм.

Ti-Base (Обтачиваемый абатмент)

Материал: титан (сплав Grade 2)

(Размеры указаны в мм)
Масштаб 1:1.5 / мм

- Комплектуется фиксирующим винтом.



CDAB5510HT + FX4510SW

Ti-Base Ø 4.5

Высота десны	Тип	Артикул
1.5	С шестигранником	CDAB 45 15 HT
1.5	Без шестигранника	CDAB 45 15 NT



Ti-Base Ø 5.5

Высота десны	Тип	Артикул
2.0	С шестигранником	CDAB 55 20 HT
2.0	Без шестигранника	CDAB 55 20 NT



- ✗ Важно: 1) В случае применения имплантата Ø 3.4 / Ø 3.6 (тело Ø 3.4) необходимо использовать лабораторный аналог DAN34.
- 2) Рекомендуемый момент затяжки для установки комбинированного абатмента на имплантат - 25-30 Нсм.

Обтачиваемый абатмент (Ti-G2)

Материал: титан (сплав Grade 2)

- Возможен вариант исполнения с TiN-покрытием.
- Комплектуется фиксирующим винтом.

(Размеры указаны в мм)
Масштаб 1:1.5 / мм



DAB55157HG + FX3810

Обтачиваемый абатмент Ø 4.0

Высота десны	Тип	Артикул
1.0	С шестигранником	DAB 40 105 HG
1.0	Без шестигранника	DAB 40 105 NG

Обтачиваемый абатмент Ø 4.5

Высота десны	Тип	Артикул
1.5	С шестигранником	DAB 45 156 HG
1.5	Без шестигранника	DAB 45 156 NG

Обтачиваемый абатмент Ø 5.5

Высота десны	Тип	Артикул
1.5	С шестигранником	DAB 55 157 HG
1.5	Без шестигранника	DAB 55 157 NG
2.5	С шестигранником	DAB 55 257 HG
2.5	Без шестигранника	DAB 55 257 NG

Обтачиваемый абатмент Ø 6.5

Высота десны	Тип	Артикул
1.5	С шестигранником	DAB 65 158 HG
1.5	Без шестигранника	DAB 65 158 NG
2.5	С шестигранником	DAB 65 258 HG
2.5	Без шестигранника	DAB 65 258 NG
3.5	С шестигранником	DAB 65 358 HG
3.5	Без шестигранника	DAB 65 358 NG



- ✳ Важно: 1) В случае применения имплантата Ø 3.4 / Ø 3.6 (тело Ø 3.4) необходимо использовать лабораторный аналог DAN34.
2) Рекомендуемый момент затяжки для установки комбинированного абатмента на имплантат - 25-30 Нсм.

Угловой абатмент (15°/Ti-G4)

Материал: титан (сплав Grade 4) с TiN-покрытием

(Размеры указаны в мм)
Масштаб 1:1.5 / мм

- Комплектуется фиксирующим винтом.



AAB 154520HL + FX3810

IMPLANTUM

SuperLine

Угловой абатмент Ø 4.5 | Угол наклона 15°

Высота десны	Тип	Артикул
2.0	С шестигранником	AAB 15 45 20 HL
2.0	Без шестигранника	AAB 15 45 20 NL
4.0	С шестигранником	AAB 15 45 40 HL
4.0	Без шестигранника	AAB 15 45 40 NL



Угловой абатмент Ø 5.5 | Угол наклона 15°

Высота десны	Тип	Артикул
2.0	С шестигранником	AAB 15 55 20 HL
2.0	Без шестигранника	AAB 15 55 20 NL
4.0	С шестигранником	AAB 15 55 40 HL
4.0	Без шестигранника	AAB 15 55 40 NL



✳ Важно: 1) В случае применения имплантата Ø 3.4 / Ø 3.6 (тело Ø 3.4) необходимо использовать лабораторный аналог DAN34.
2) Рекомендуемый момент затяжки для установки комбинированного абатмента на имплантат - 25-30 Нсм.

Угловой абатмент (25°/Ti-G4)

Материал: титан (сплав Grade 4) с TiN-покрытием

- Комплектуется фиксирующим винтом.

(Размеры указаны в мм)
Масштаб 1:1.5 / мм

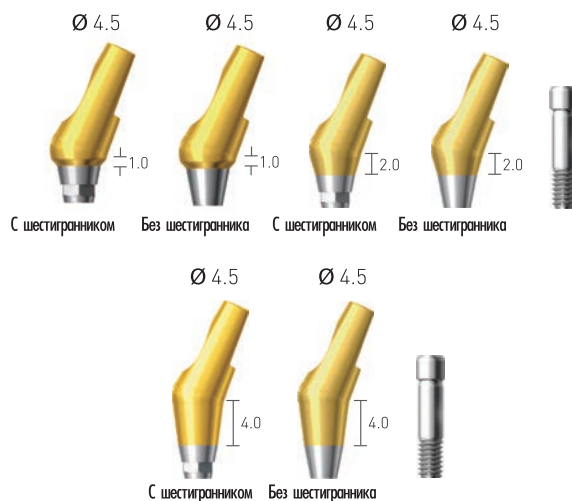


AAB 254520HL + FX4510SW

Угловой абатмент Ø 4.5 | Угол наклона 25°

Высота десны	Тип	Артикул
1.0	С шестигранником	AAB 25 45 10 HL
1.0	Без шестигранника	AAB 25 45 10 NL
2.0	С шестигранником	AAB 25 45 20 HL
2.0	Без шестигранника	AAB 25 45 20 NL
4.0	С шестигранником	AAB 25 45 40 HL
4.0	Без шестигранника	AAB 25 45 40 NL

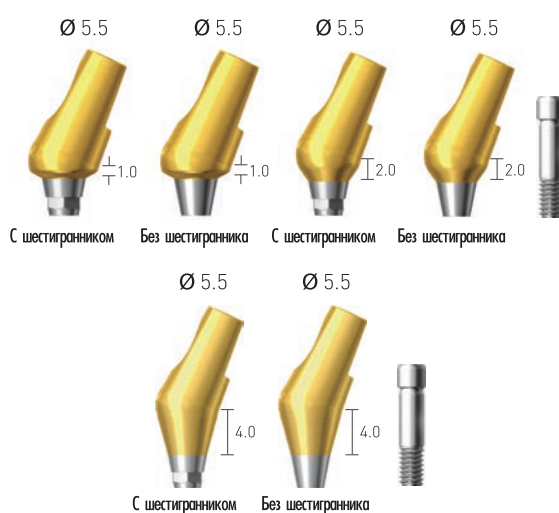
Новые модификации абатмента имеют следующие размеры высоты десны: 1.5, 2.5, 3.5 мм



Угловой абатмент Ø 5.5 | Угол наклона 25°

Высота десны	Тип	Артикул
1.0	С шестигранником	AAB 25 55 10 HL
1.0	Без шестигранника	AAB 25 55 10 NL
2.0	С шестигранником	AAB 25 55 20 HL
2.0	Без шестигранника	AAB 25 55 20 NL
4.0	С шестигранником	AAB 25 55 40 HL
4.0	Без шестигранника	AAB 25 55 40 NL

Новые модификации абатмента имеют следующие размеры высоты десны: 1.5, 2.5, 3.5 мм



- ✳ Важно: 1) В случае применения имплантата Ø 3.4 / Ø 3.6 (тело Ø 3.4) необходимо использовать лабораторный аналог DAN34.
2) Рекомендуемый момент затяжки для установки комбинированного абатмента на имплантат - 25-30 Нсм.

Отливаемый абатмент

- Комплектуется фиксирующим винтом.

(Размеры указаны в мм)
Масштаб 1:1.5 / мм



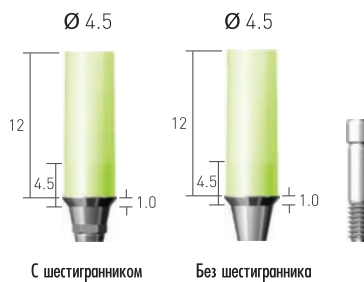
RAB45GH + FX3810



RAB45CH + FX4510SW

Отливаемый абатмент | Золото (приливаемый абатмент)

Высота десны	Тип	Артикул
1.0	С шестигранником	RAB 45 GH
1.0	Без шестигранника	RAB 45 GN

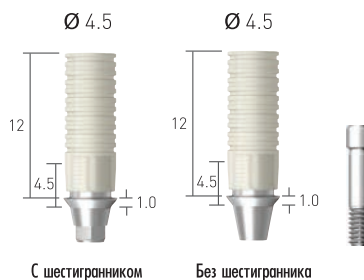


С шестигранником

Без шестигранника

Приливаемый абатмент | Co-Cr (отливаемый абатмент)

Высота десны	Тип	Артикул
1.0	С шестигранником	RAB 45 CH
1.0	Без шестигранника	RAB 45 CN



С шестигранником

Без шестигранника

- ✳ Важно: 1) В случае применения имплантата \varnothing 3.4 / \varnothing 3.6 (тело \varnothing 3.4) необходимо использовать лабораторный аналог DAN34.
2) Рекомендуемый момент затяжки для установки комбинированного абатмента на имплантат - 25-30 Нсм.

Временный абатмент

- Комплектуется фиксирующим винтом.

(Размеры указаны в мм)
Масштаб 1:1.5 / мм



RAB45TH + FX3810



RAB4520PNL + FX4510SW

Временный абатмент | Титан (сплав Grade 2)

Диаметр	Высота десны	Тип	Артикул
Ø 4.5	1.0	С шестигранником	RAB 45 TH
Ø 4.5	1.0	Без шестигранника	RAB 45 TN



Временный абатмент | Пластмасса

Диаметр	Высота десны	Тип	Артикул
Ø 4.5	2.0	С шестигранником	RAB 45 20 PHL
Ø 4.5	2.0	Без шестигранника	RAB 45 20 PNL
Ø 5.5	2.0	С шестигранником	RAB 55 20 PHL
Ø 5.5	2.0	Без шестигранника	RAB 55 20 PNL
Ø 6.5	2.0	С шестигранником	RAB 65 20 PHL
Ø 6.5	2.0	Без шестигранника	RAB 65 20 PNL



- ※ Важно: 1) В случае применения имплантата Ø 3.4 / Ø 3.6 (тело Ø 3.4) необходимо использовать лабораторный аналог DAN34.
2) Рекомендуемый момент затяжки для установки комбинированного абатмента на имплантат - 25-30 Нсм.

Ортопедический протокол SAB / ASA

Схема 5 _ Винтовой абатмент

Слепок на уровне абатмента



Винтовой абатмент

Ø4.5 / Ø5.5

Стр.38, 39

Техника открытой ложки



Слепочный трансфер для открытой ложки

Мост / Коронка Ø4.5 / Ø5.5

Стр.40

Техника закрытой ложки



Слепочный трансфер для закрытой ложки

Мост / Коронка Ø4.5 / Ø5.5

Стр.40

Аналог абатмента

Ø4.5 / Ø5.5

Стр.42



Выжигаемый цилиндр

Ø4.5 / Ø5.5

Стр.42



Мост (без шестигранника) Коронка (с шестигранником)

Золотой цилиндр

Ø4.5 / Ø5.5

Стр.41



Мост (без шестигранника) Коронка (с шестигранником)

Цилиндр Co-Cr

Ø4.5 / Ø5.5

Стр.41



Мост (без шестигранника) Коронка (с шестигранником)

Титановый цилиндр

Ø4.5 / Ø5.5

Стр.41



Мост (без шестигранника) Коронка (с шестигранником)

Аналог для полировки

Ø4.5 / Ø5.5

Стр.42



Временный протез



Фиксирующий винт (титан)

Стр.42

Винтовая фиксация

*С угловым винтовым абатментом, необходимо использовать супраструктуру (трансфер, цилиндр) без шестигранника.

Прямой винтовой абатмент

- Комплектуется пластиковым держателем.

(Размеры указаны в мм)
Масштаб 1:1.5 / мм



Держатель абатмента



SAB5535L + FX3810

Высота десны 3.5

Прямой винтовой абатмент Ø 4.5

Высота десны	Артикул
1.0	SAB45 10 L
1.5	SAB45 15 L
2.5	SAB45 25 L
3.5	SAB45 35 L
4.5	SAB45 45 L
5.5	SAB45 55 L

Высота десны



Высота десны



Прямой винтовой абатмент Ø 5.5

Высота десны	Артикул
1.5	SAB55 15 L
2.5	SAB55 25 L
3.5	SAB55 35 L
4.5	SAB55 45 L
5.5	SAB55 55 L

Высота десны



Высота десны



IMPLANTUM

SuperLine

- ✳ Важно: 1) В случае применения имплантата Ø 3.4 / Ø 3.6 (тело Ø 3.4) необходимо использовать лабораторный аналог DAN34.
2) Рекомендуемый момент затяжки для установки комбинированного абатмента на имплантат - 25-30 Нсм.

Прямой винтовой абатмент

- Комплектуется пластиковым держателем.

(Размеры указаны в мм)
Масштаб 1:1.5 / мм



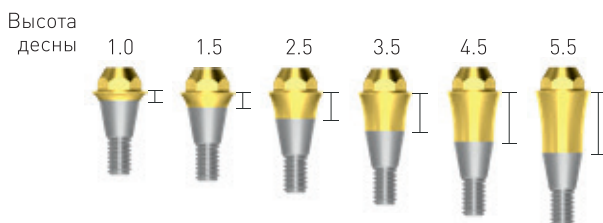
Держатель абатмента



SAB5525 + FXS4510

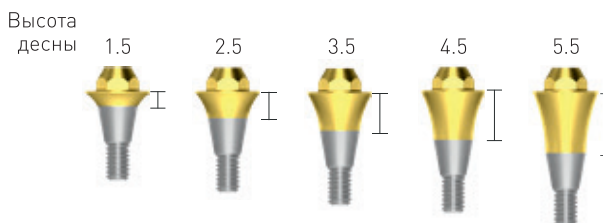
Прямой винтовой абатмент Ø 4.5

Высота десны	Артикул
1.0	SAB 45 10
1.5	SAB 45 15
2.5	SAB 45 25
3.5	SAB 45 35
4.5	SAB 45 45
5.5	SAB 45 55



Прямой винтовой абатмент Ø 5.5

Высота десны	Артикул
1.5	SAB 55 15
2.5	SAB 55 25
3.5	SAB 55 35
4.5	SAB 55 45
5.5	SAB 55 55



IMPLANTUM

SuperLine

✳ Важно: 1) В случае применения имплантата Ø 3.4 / Ø 3.6 (тело Ø 3.4) необходимо использовать лабораторный аналог DAN34.
2) Рекомендуемый момент затяжки для установки комбинированного абатмента на имплантат - 30-35 Нсм.

Угловой винтовой абатмент

- Комплектуется фиксирующим винтом и пластиковым держателем.

(Размеры указаны в мм)
Масштаб 1:1.5 / мм



ASA55151518N + FX3810



ASA55301518N + FX4510SW



Держатель абатмента

Угловой винтовой абатмент Ø 4.5

Высота десны	Тип	Артикул
1.0	Без шестигранника	ASA 45 15 10 18 N
1.0	Без шестигранника	ASA 45 30 10 18 N
2.0	С шестигранником	ASA 45 15 20 18 N
2.0	Без шестигранника	ASA 45 15 20 18 N
2.0	С шестигранником	ASA 45 30 20 18 N
2.0	Без шестигранника	ASA 45 30 20 18 N



IMPLANTUM

Угловой винтовой абатмент Ø 5.5

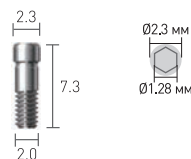
Высота десны	Тип	Артикул
1.5	Без шестигранника	ASA 55 15 15 18 N
1.5	Без шестигранника	ASA 55 30 15 18 N
3.0	С шестигранником	ASA 55 15 30 18 N
3.0	Без шестигранника	ASA 55 15 30 18 N
3.0	С шестигранником	ASA 55 30 30 18 N
3.0	Без шестигранника	ASA 55 30 30 18 N



SuperLine

Фиксирующий винт

ASASC 20 23



- ✳ Важно: 1) В случае применения имплантата Ø 3.4 / Ø 3.6 (тело Ø 3.4) необходимо использовать лабораторный аналог DAN34.
2) Рекомендуемый момент затяжки для установки комбинированного абатмента на имплантат - 25-30 Нсм.

Угловой винтовой абатмент

- Комплектуется фиксирующим винтом и пластиковым держателем.

(Размеры указаны в мм)
Масштаб 1:1.5 / мм



ASA5520H
FXS4510



Держатель абатмента

Угловой винтовой абатмент \varnothing 4.5

Высота десны	Тип	Артикул
1.0	С шестигранником	ASA 45 10 H
1.0	Без шестигранника	ASA 45 10 N
2.0	С шестигранником	ASA 45 20 H
2.0	Без шестигранника	ASA 45 20 N
3.0	С шестигранником	ASA 45 30 H
3.0	Без шестигранника	ASA 45 30 N



Угловой винтовой абатмент \varnothing 5.5

Высота десны	Тип	Артикул
1.0	С шестигранником	ASA 55 10 H
1.0	Без шестигранника	ASA 55 10 N
2.0	С шестигранником	ASA 55 20 H
2.0	Без шестигранника	ASA 55 20 N
3.0	С шестигранником	ASA 55 30 H
3.0	Без шестигранника	ASA 55 30 N

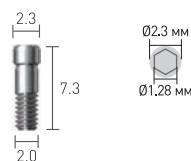


Фиксирующий винт

ASASC 20 23

Металлический держатель абатмента

ASAH



- ✳ Важно: 1) В случае применения имплантата \varnothing 3.4 / \varnothing 3.6 (тело \varnothing 3.4) необходимо использовать лабораторный аналог DAN34.
- 2) Рекомендуемый момент затяжки для установки комбинированного абатмента на имплантат - 30-35 Нсм.

Слепочные трансферы для винтового абатмента

(Размеры указаны в мм)
Масштаб 1:1.5 / мм

Слепочный трансфер | Для открытой ложки

Диаметр	Тип		Артикул
Ø 4.5	Коронка	С шестигранником	SPU 45 SL
Ø 4.5	Мост	Без шестигранника	SPU 45 BL
Ø 5.5	Коронка	С шестигранником	SPU 55 SL
Ø 5.5	Мост	Без шестигранника	SPU 55 BL

Ø 4.5



Коронка
(с шестигранником)

Ø 4.5



Мост
(без шестигранника)

Ø 5.5



Коронка
(с шестигранником)

Ø 5.5



Мост
(без шестигранника)

Слепочный трансфер | Для закрытой ложки

Диаметр	Тип		Артикул
Ø 4.5	Коронка	С шестигранником	STF 45 SL
Ø 4.5	Мост	Без шестигранника	STF 45 BL
Ø 5.5	Коронка	С шестигранником	STF 55 SL
Ø 5.5	Мост	Без шестигранника	STF 55 BL

Ø 4.5



Коронка
(с шестигранником)

Ø 4.5



Мост
(без шестигранника)

Ø 5.5



Коронка
(с шестигранником)

Ø 5.5



Мост
(без шестигранника)

Фиксирующий винт

Трансфер для ...	Артикул
открытой ложки	SPS 09
закрытой ложки	STS 09



Компоненты для винтового абатмента

Комплектуется фиксирующим винтом

(Размеры указаны в мм)
Масштаб 1:1.5 / мм

Цилиндр | Титан (сплав Grade 2)

Диаметр	Тип		Артикул
Ø 4.5	Коронка	С шестигранником	STC 45 SG
Ø 4.5	Мост	Без шестигранника	STC 45 BG
Ø 5.5	Коронка	С шестигранником	STC 55 SG
Ø 5.5	Мост	Без шестигранника	STC 55 BG



Цилиндр | Титан (сплав Grade 4)

Диаметр	Тип		Артикул
Ø 4.5	Коронка	С шестигранником	STC 45 SL
Ø 4.5	Мост	Без шестигранника	STC 45 BL
Ø 5.5	Коронка	С шестигранником	STC 55 SL
Ø 5.5	Мост	Без шестигранника	STC 55 BL



Цилиндр | Co-Cr

Диаметр	Тип		Артикул
Ø 4.5	Коронка	С шестигранником	SGC 45 CSL
Ø 4.5	Мост	Без шестигранника	SGC 45 CBL
Ø 5.5	Коронка	С шестигранником	SGC 55 CSL
Ø 5.5	Мост	Без шестигранника	SGC 55 CBL



Цилиндр | Золото

Диаметр	Тип		Артикул
Ø 4.5	Коронка	С шестигранником	SGC 45 SL
Ø 4.5	Мост	Без шестигранника	SGC 45 BL
Ø 5.5	Коронка	С шестигранником	SGC 55 SL
Ø 5.5	Мост	Без шестигранника	SGC 55 BL



Реализуется под заказ

Компоненты для винтового абатмента

(Размеры указаны в мм)
Масштаб 1:1.5 / мм

Выжигаемый цилиндр

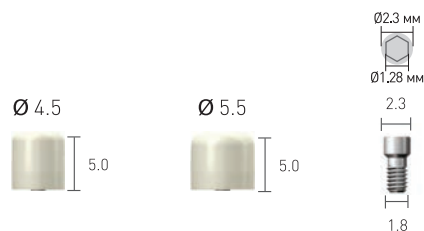
Комплектуется фиксирующим винтом

Диаметр	Тип		Артикул
Ø 4.5	Коронка	С шестигранником	SBC 45 SL
Ø 4.5	Мост	Без шестигранника	SBC 45 BL
Ø 5.5	Коронка	С шестигранником	SBC 55 SL
Ø 5.5	Мост	Без шестигранника	SBC 55 BL



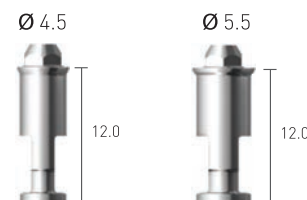
Защитный колпачок

Диаметр	Артикул
Ø 4.5	SCC 45 L
Ø 5.5	SCC 55 L



Аналог винтового абатмента

Диаметр	Артикул
Ø 4.5	SAN 45 L
Ø 5.5	SAN 55 L



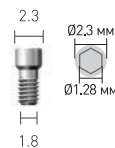
Аналог для полировки

Диаметр	Артикул
Ø 4.5	SPP 45 L
Ø 5.5	SPP 55 L



Фиксирующий винт | Титан

SRS 18 T



Ортопедический протокол ВАВ / РАВ

Схема 6 _ Ортопедические конструкции для съёмных протезов

Шариковый, позиционирующий абатменты



Шариковый абатмент

Ø 3.5

Стр.44



Позиционирующий абатмент

Ø 3.5

Стр.45

Слепок на уровне абатмента



Слепочный трансфер

Стр.44



Слепочный колпачок

Стр.45



Аналог шарикового абатмента

Стр.44



Аналог абатмента

Стр.45



Моделировочное кольцо

Стр.46



Моделировочный колпачок

Стр.44



Матрица (гильза + фиксирующий колпачок)

Стр.46



Матрица (гильза + фиксирующее кольцо O-ring)

Стр.44

Съёмный протез с фиксацией на шариковом абатменте

Съёмный протез с фиксацией на позиционируемом абатменте

Шариковый абатмент

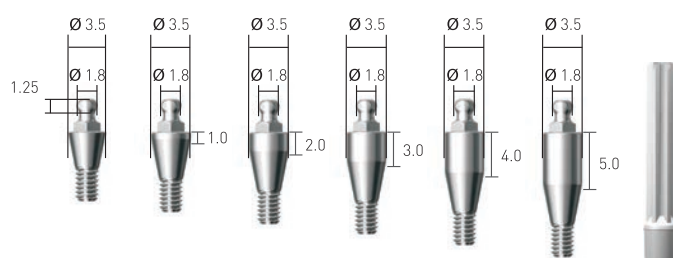
(Размеры указаны в мм)
Масштаб 1:1.5 / мм



BPF3 + BAV352018 + FX3810

Шариковый абатмент Ø 3.5

Высота десны	Артикул
0	BAV 35 00 18
1.0	BAV 35 10 18
2.0	BAV 35 20 18
3.0	BAV 35 30 18
4.0	BAV 35 40 18
5.0	BAV 35 50 18



Слепочный трансфер

ICA

Аналог шарикового абатмента

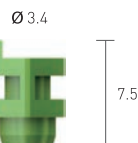
BANL

Моделировочный колпачок

BIC3L

Матрица (O-ring) | масштаб 1:1 / мм

Артикул	Удерживающая сила
BPF3	300 - 500 гс
BPF2	500 - 700 гс



BPF3

Ø 4.05



2.9

(BFS3)



(BN01)

BPF2

Ø 4.85



3.3

(BFS2)



(BN02)

Гильза матрицы

Кольцевой фиксатор
(O-ring)

IMPLANTUM

SuperLine

✳ Важно: 1) В случае применения имплантата Ø 3.4 / Ø 3.6 (тело Ø 3.4) необходимо использовать лабораторный аналог DAN34.
2) Рекомендуемый момент затяжки для установки комбинированного абатмента на имплантат - 25-30 Нсм.

Позиционирующий абатмент

(Размеры указаны в мм)
Масштаб 1:1.5 / мм

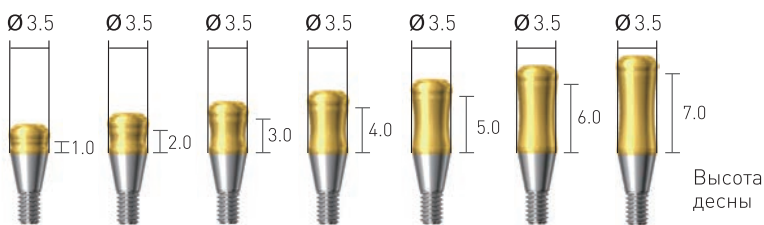


FSMH + MSLP + PAB3520 + FX4510SW

IMPLANTUM

Позиционирующий абатмент Ø 3.5

Высота десны	Артикул
1.0	PAB 35 10
2.0	PAB 35 20
3.0	PAB 35 30
4.0	PAB 35 40
5.0	PAB 35 50
6.0	PAB 35 60
7.0	PAB 35 70



SuperLine

Слепочный трансфер

PIC



Аналог позиционирующего абатмента

PAN



Позиционирующий абатмент

(Размеры указаны в мм)
Масштаб 1:1.5 / мм

Матрица (комплект)

Тип (диапазон смещения)	Артикул
$\pm 10^\circ$	FSMHS
$\pm 5^\circ$	FSMHSN



Гильза матрицы

FSMH



Фиксирующие колпачки | Пластмасса

Тип	Артикул	Цвет	Ретенция
Диапазон смещения $\pm 10^\circ$	MSOP	белый	100 гс
	MSLP	слоновая кость	300 гс
	MSMP	оранжевый	500 гс
	MSHP	голубой	1000 гс
Диапазон смещения $\pm 5^\circ$	MSOPN	белый	100 гс
	MSLPN	слоновая кость	300 гс
	MSMPN	оранжевый	500 гс
	MSHPN	голубой	1000 гс



Моделировочное кольцо

PBOS



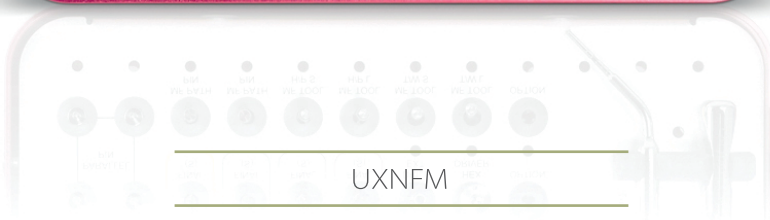
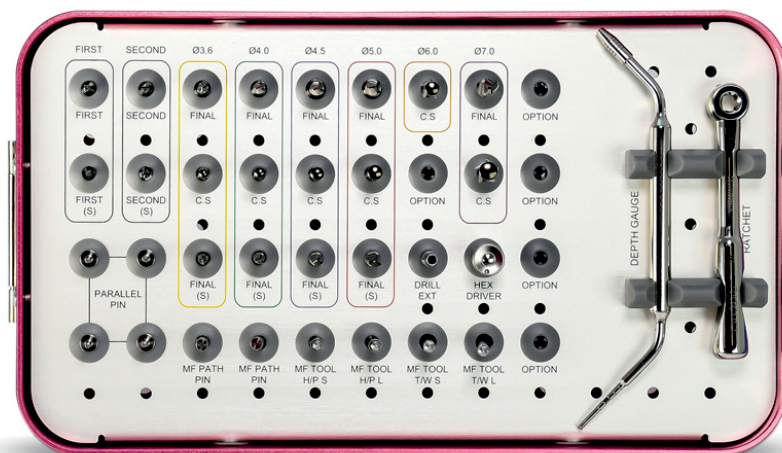
Держатель матрицы

XPCT



Хирургический набор

※ Комплектация набора может быть изменена



IMPLANTUM

SuperLine

Комплектация

- | | | | | | |
|------------------------------------|--|--|--|--|----------------------|
| • Направляющие фрезы Lindemann | | XLD 22 29
XLD 22 35 (с огранич.) | • Пин параллельности костного ложа (4 шт.) | | XPP 162220 T |
| • Начальные фрезы Lindemann | | XLD 26 29
XLD 26 35 (с огранич.) | • Переходники имплантат/наконечник | | XFA 27 H
XFA 32 H |
| • Финишные фрезы (с ограничителем) | | XFD 34 35
XFD 38 35
XFD 43 35
XFD 48 35 | • Переходники имплантат/хр.ключ | | XFA 26 W
XFA 32 W |
| • Финишные фрезы (короткие) | | XFD 34 29
XFD 38 29
XFD 43 29
XFD 48 29
XFD 58 31 | • Пин параллельности имплантата (2 шт.) | | XMFPA2 |
| • Кортикальные фрезы | | XCS 36 29 SW
XCS 40 29 SW
XCS 45 29 SW
XCS 50 29 SW
XCS 60 29 SW
XCS 70 29 SW | • Шестигранная отвёртка | | XHD 26 T |
| | | | • Удлинитель фрез | | XDE |
| | | | • Глубиномер | | XDGL |
| | | | • Храповый ключ | | XRCA1 |

Фрезы хирургические

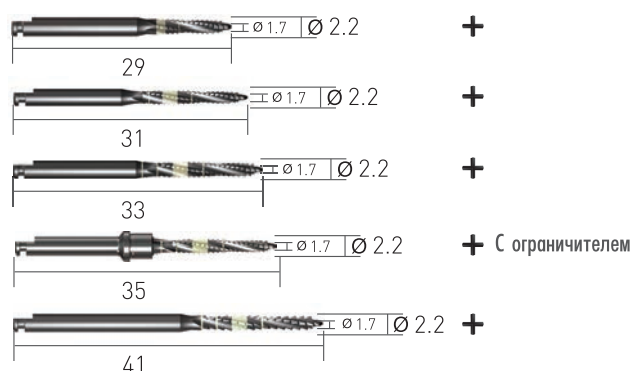


(Размеры указаны в мм)
Масштаб 1:1 / мм

Направляющие фрезы Lindemann

Ø 2.2 мм (апекс Ø 1.7 мм)

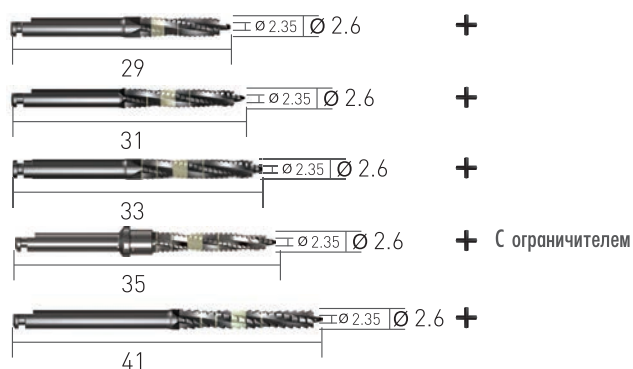
Диаметр	Длина	Артикул
Ø 2.2	29	XLD 22 29
Ø 2.2	31	XLD 22 31
Ø 2.2	33	XLD 22 33
Ø 2.2	35	XLD 22 35
Ø 2.2	41	XLD 22 41



Начальные фрезы Lindemann

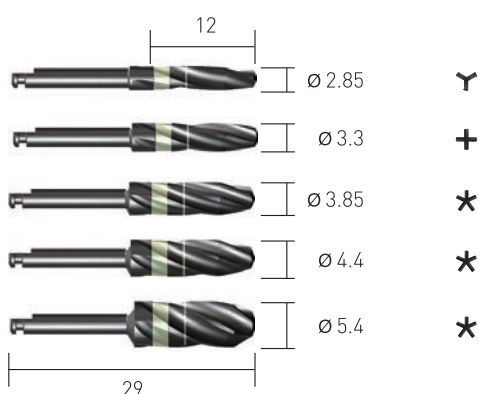
Ø 2.6 мм (апекс Ø 2.35 мм)

Диаметр	Длина	Артикул
Ø 2.6	29	XLD 26 29
Ø 2.6	31	XLD 26 31
Ø 2.6	33	XLD 26 33
Ø 2.6	35	XLD 26 35
Ø 2.6	41	XLD 26 41



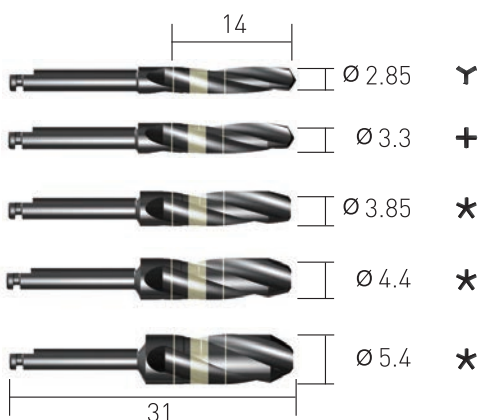
Финишные фрезы | Короткие

Диаметр	Длина	Артикул
Ø 2.85	29	XFD 34 29
Ø 3.3	29	XFD 38 29
Ø 3.85	29	XFD 43 29
Ø 4.4	29	XFD 48 29
Ø 5.4	29	XFD 58 29SW



Финишные фрезы | Стандартные

Диаметр	Длина	Артикул
Ø 2.85	31	XFD 34 31
Ø 3.3	31	XFD 38 31
Ø 3.85	31	XFD 43 31
Ø 4.4	31	XFD 48 31
Ø 5.4	31	XFD 58 31



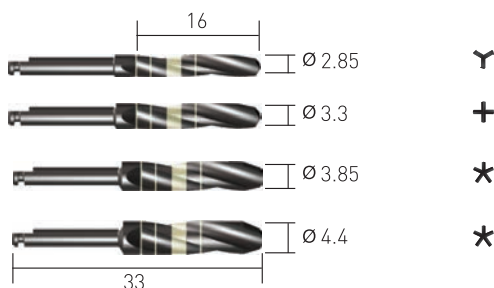
※ **Важно!** Скорость вращения фрез - 1000 об/мин усилие 30-45 Нсм, обязательна ирригация.

Фрезы хирургические

(Размеры указаны в мм)
Масштаб 1:1 / мм

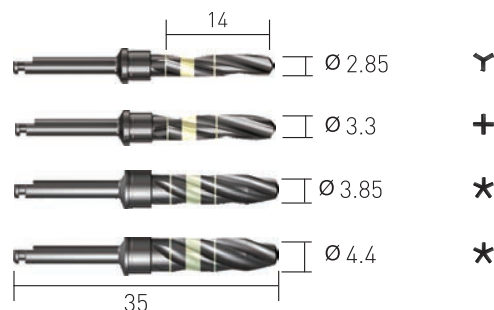
Финишные фрезы | Длинные

Диаметр	Длина	Артикул
Ø 2.85	33	XFD 34 33
Ø 3.3	33	XFD 38 33
Ø 3.85	33	XFD 43 33
Ø 4.4	33	XFD 48 33



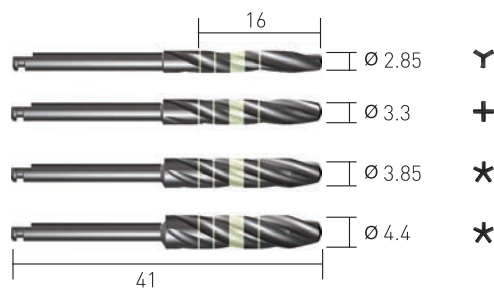
Финишные фрезы | С ограничителем

Диаметр	Длина	Артикул
Ø 2.85	35	XFD 34 35
Ø 3.3	35	XFD 38 35
Ø 3.85	35	XFD 43 35
Ø 4.4	35	XFD 48 35



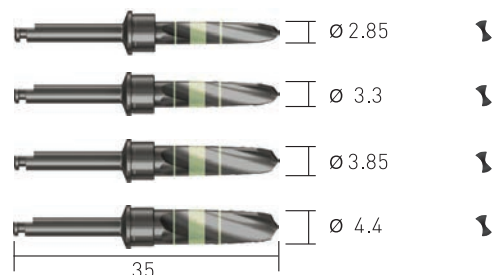
Финишные фрезы | Супердлинные

Диаметр	Длина	Артикул
Ø 2.85	41	XFD 34 41
Ø 3.3	41	XFD 38 41
Ø 3.85	41	XFD 43 41
Ø 4.4	41	XFD 48 41



Универсальные финишные фрезы с механизмом забора аутокости

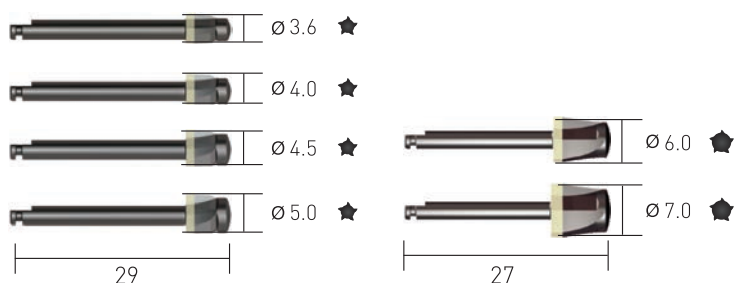
Диаметр	Длина	Артикул
Ø 2.85	35	XFH 34 35
Ø 3.3	35	XFH 38 35
Ø 3.85	35	XFH 43 35
Ø 4.4	35	XFH 48 35



Ограничитель глубины универсальных фрез (стр. 50) используется как накопитель для аутокости

Кортикальные фрезы

Диаметр	Артикул
Ø 3.6	XCS 36 29 SW
Ø 4.0	XCS 40 29 SW
Ø 4.5	XCS 45 29 SW
Ø 5.0	XCS 50 29 SW
Ø 6.0	XCS 60 29 SW
Ø 7.0	XCS 70 29 SW



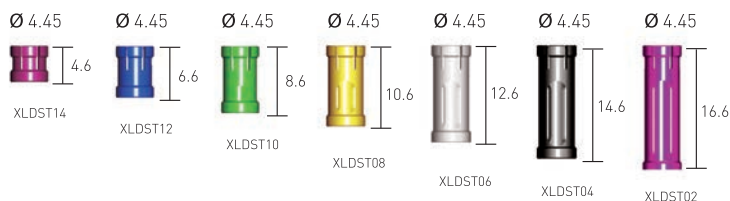
※ **Важно!** Скорость вращения финишных фрез 1000 об/мин, кортикальных - зависит от плотности кости. Усилие 30-45 Нсм, обязательна ирригация. Универсальные финишные фрезы: Harvest drill 30-100 об/мин, при работе щёчной поверхности кости 50-200 об/ин без ирригации.

Ограничители для фрез

(Размеры указаны в мм)
Масштаб 1:1 / мм

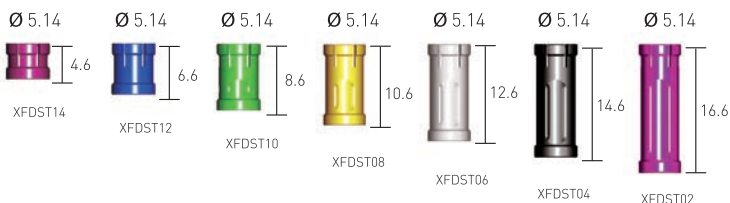
Ограничители | для начальных и направляющих фрез Lindemann 🚚

Глубина сверления	Длина	Артикул
14	4.6	XLDST 14
12	6.6	XLDST 12
10	8.6	XLDST 10
08	10.6	XLDST 08
06	12.6	XLDST 06
04	14.6	XLDST 04
02	16.6	XLDST 02



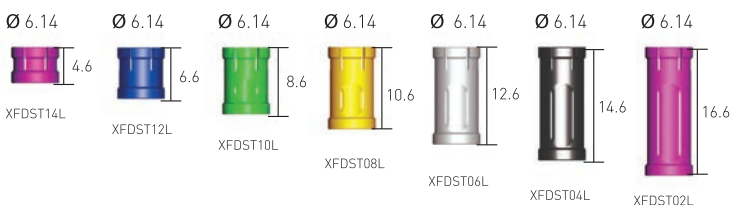
Ограничители | для финишных фрез Ø 3.4 / 3.8 🚚

Глубина сверления	Длина	Артикул
14	4.6	XFDST 14
12	6.6	XFDST 12
10	8.6	XFDST 10
08	10.6	XFDST 08
06	12.6	XFDST 06
04	14.6	XFDST 04
02	16.6	XFDST 02



Ограничители | для финишных фрез Ø 4.3 / 4.8 🚚

Глубина сверления	Длина	Артикул
14	4.6	XFDST 14 L
12	6.6	XFDST 12 L
10	8.6	XFDST 10 L
08	10.6	XFDST 08 L
06	12.6	XFDST 06 L
04	14.6	XFDST 04 L
02	16.6	XFDST 02 L



Ограничитель | для универсальных финишных фрез 🚚

Глубина сверления	Длина	Артикул
04	14.6	XFHST 04

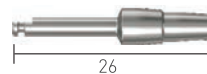
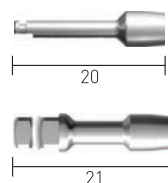
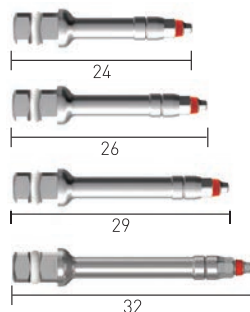
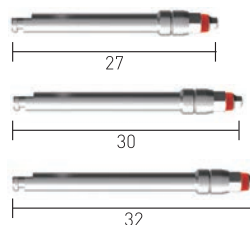


Адаптеры

(Размеры указаны в мм)
Масштаб 1:1 / мм

Адаптеры | Шестигранник 1.28 мм

Привод	Длина	Артикул
Наконечник	27	XID 27 H
	30	XID 30 H
	32	XID 32 H
Храповый ключ	24	XID 24 W
	26	XID 26 W
	29	XID 29 W
	32	XID 32 W



IMPLANTUM

SuperLine

Адаптеры-держатели

винтовых абатментов

Привод	Артикул
Наконечник	XMAA1
Храп.ключ	XMA 21W

Адаптер-держатель

шариковых абатментов

IPST 21 W

Удлинитель фрез

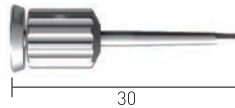
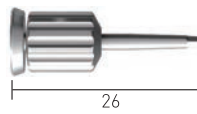
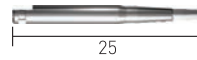
XDE

Отвёртки, мукотом

(Размеры указаны в мм)
Масштаб 1:1 / мм

Шестигранная отвёртка | Шестигранник 1.28 мм

Привод	Длина	Артикул
Наконечник	25	XHD 25 H
Храп.ключ	21	XHD 21 W
	25	XHD 25 W
Рукоятка	26	XHD 26 T
	30	XHD 30 T



Шлицевая отвёртка

Привод	Длина	Артикул
Храп.ключ	17	SDA 17 R
	25	SDA 25 R



Мукотом

XTS40



* Диаметр перфорации : Ø 4.0

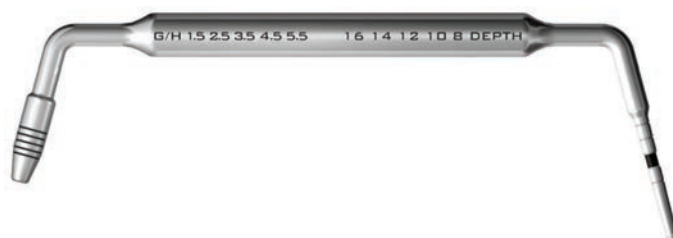
Измерители, ключи

(Размеры указаны в мм)

Глубиномер

XDGL

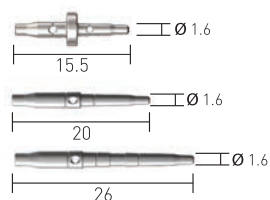
※ **Важно!** Один конец инструмента предназначен для измерения высоты десны от платформы имплантата, другой - для измерения глубины имплантационного канала.



Пин параллельности

для фрез Lindemann | Масштаб 1:1 /мм

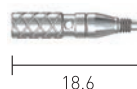
Длина	Артикул
15.5	XPP 1622 12
20	XPP 1622 20T
26	XPP 1622 26T



Пин параллельности

для имплантата | Масштаб 1:1 /мм

Длина	Артикул
18.6	XMFP2



Вороток | Для инструментов с хвостовиками под храп. ключ

XHDHT



Храповый ключ

XRCA1



Динамометрический ключ

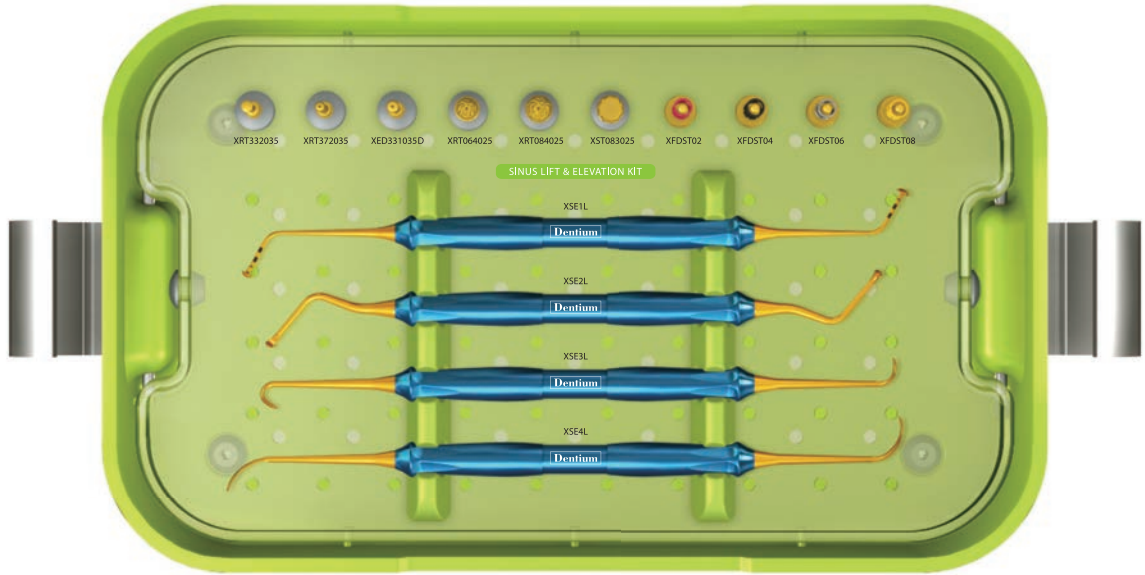
| Масштаб 1:0.7 /мм

Предельное усилие	Артикул
70 Нсм	XNTW
30 Нсм	XTW



Набор DASK (универсальный для синус-лифтинга)

D.A.S.K. - Dentium Advanced Sinus Kit



DASK

Комплектация

- Фрезы DASK



- Ограничители



- Кюреты для синус-лифтинга



DASK

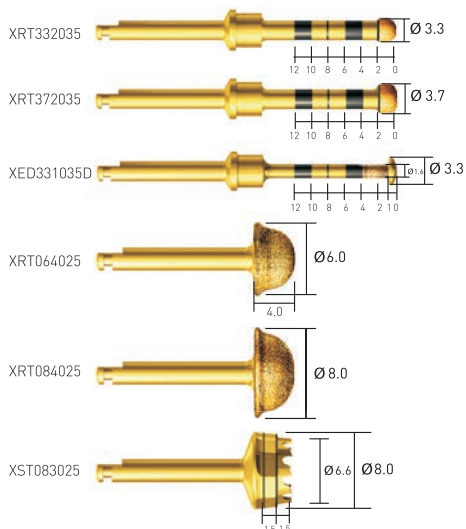
Инструменты для синус-лифтинга

(Размеры указаны в мм)

Фрезы DASK | Масштаб 1 : 1.2 / мм

Тип	Фреза #	Артикул
Для закрытого синус-лифтинга	DASK #1	XRT 33 2035
	DASK #2	XRT 37 2035
	DASK #3	XED 33 1035D
Для открытого синус-лифтинга	DASK #4	XRT 06 4025
	DASK #5	XRT 08 4025
	DASK #6	XST 08 3025

※ Важно! Соблюдайте режимы работы фрез DASK:
 - скорость вращения: 800 - 1200 об/мин,
 - усилие (торк): 30-45 Нсм
 - обязательна ирригация



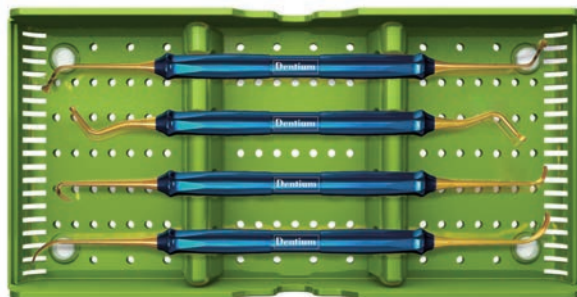
Ограничители | Для DASK #1, #2, #3 | Масштаб 1 : 1 / мм

Глубина	Длина	Артикул
08	10.6	XFDST 08
06	12.6	XFDST 06
04	14.6	XFDST 04
02	16.6	XFDST 02



Набор кюрет

XSKL



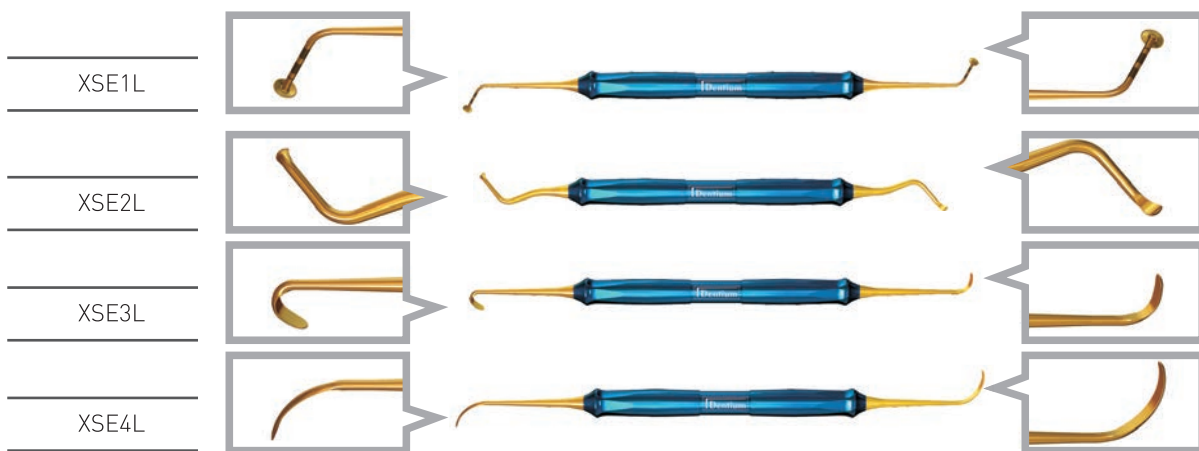
(XSE1L)

(XSE2L)

(XSE3L)

(XSE4L)

Кюреты для синус-лифтинга | Масштаб 1 : 0.45 / мм



XSE1L

XSE2L

XSE3L

XSE4L

Набор остеотомов

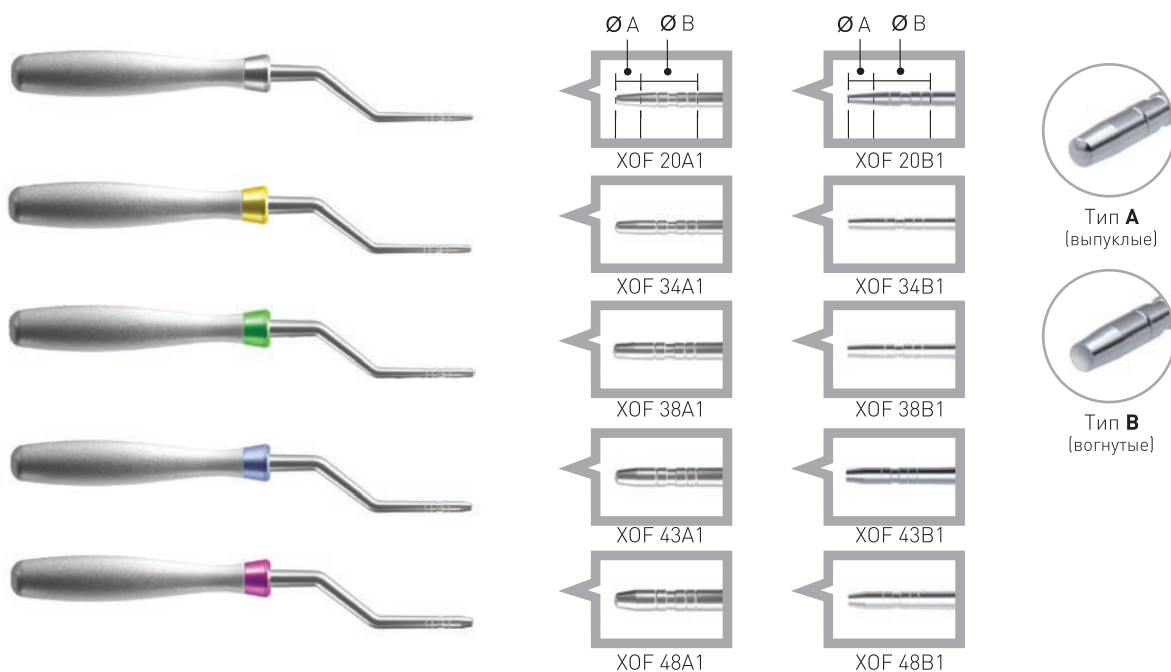
(Размеры указаны в мм)

Характеристики

- Остеотом уплотняет губчатую структуру костной ткани, формируя более плотное основание под установку имплантата.
- Остеотомы являются альтернативой финишным фрезам.
- Остеотомы с вогнутой рабочей частью не соскальзывают с поверхности препарируемой кости.

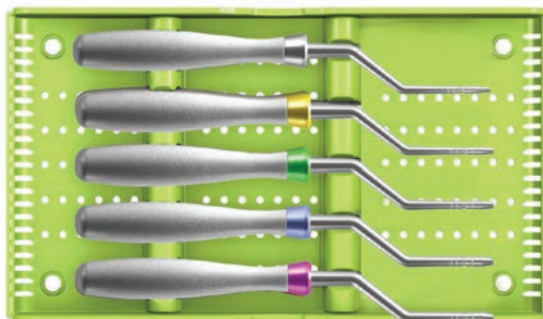


Остеотомы | Масштаб 1 : 0.4 / мм



Наборы остеотомов

Тип	Артикул	Ø А	Ø В
XOFK Тип А (выпуклые)	XOF 20 A 1	Ø 1.7	Ø 2.8
	XOF 34 A 1	Ø 2.3	Ø 2.8
	XOF 38 A 1	Ø 2.7	Ø 3.2
	XOF 43 A 1	Ø 2.8	Ø 3.8
	XOF 48 A 1	Ø 3.0	Ø 4.3
XOFBK Тип В (вогнутые)	XOF 20 B 1	Ø 1.7	Ø 2.8
	XOF 34 B 1	Ø 2.3	Ø 2.8
	XOF 38 B 1	Ø 2.7	Ø 3.2
	XOF 43 B 1	Ø 2.8	Ø 3.8
	XOF 48 B 1	Ø 3.0	Ø 4.3



XOFK (Тип А)

XOFBK (Тип В)

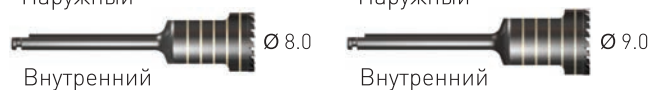
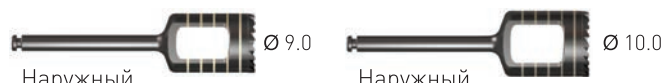
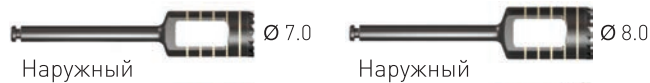
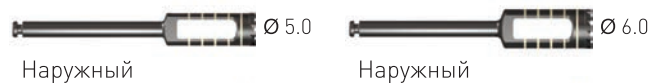
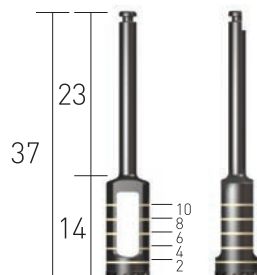
DASK

Трепанационные фрезы

(Размеры указаны в мм)

Характеристики

- Точный и аккуратный результат работы
- При контакте с кортикальной костью не соскальзывает с её поверхности
- Широкое сквозное отверстие для фрагментов костной ткани
- 5 горизонтальных отметок на рабочей части фрезы (от 2 до 10 мм)
- Легко очищается



Трепанационные фрезы

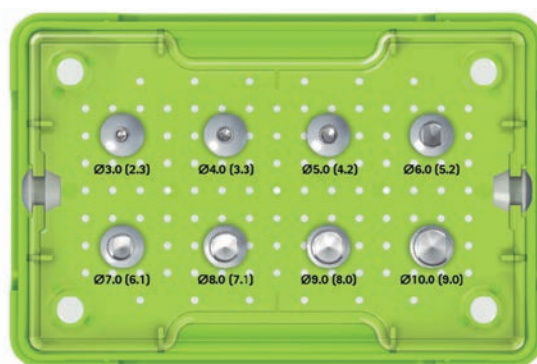
Масштаб 1 : 0.5 / мм

Наружный диаметр	Внутренний диаметр	Артикул
Ø 3.0	Ø 2.3	XTP 24 03
Ø 4.0	Ø 3.3	XTP 34 04
Ø 5.0	Ø 4.2	XTP44 05
Ø 6.0	Ø 5.2	XTP 54 06
Ø 7.0	Ø 6.1	XTP 64 07
Ø 8.0	Ø 7.1	XTP 74 08
Ø 9.0	Ø 8.0	XTP 84 09
Ø 10.0	Ø 9.0	XTP 94 10

SuperLine

Набор трепанационных фрез

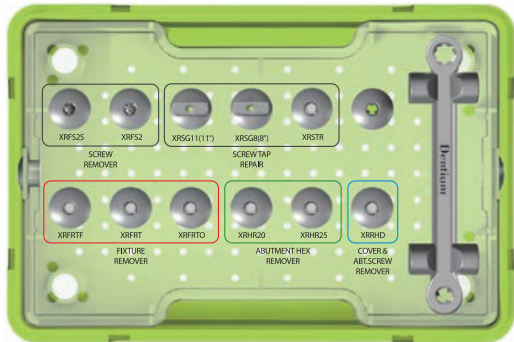
XIT



Вспомогательный набор Help Kit

Предназначен для удаления повреждённых компонентов практически любой имплантационной системы из полости рта

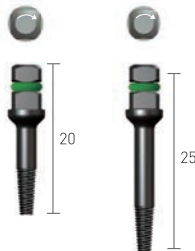
(Размеры указаны в мм)



XIH

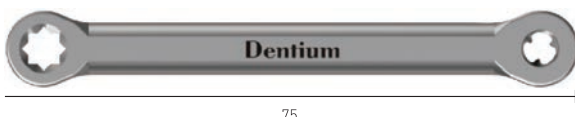
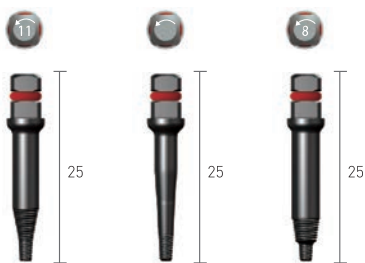
Экстрактор абатментов с шестигранником | Масштаб 1 : 1 / мм

Длина	Артикул
20	XRHR 20
25	XRHR 25



Экстрактор имплантатов | Масштаб 1 : 1 / мм

Компонент	Артикул
Рабочая часть	XRFRT
	XRFRTF
	XRFRT0
Ключ	XRFRW



75

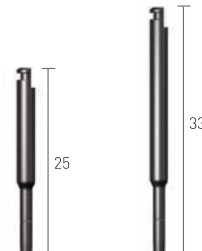
Экстрактор винтов-заглушек и фиксирующих винтов абатментов | Масштаб 1 : 1 / мм

Длина	Артикул
25	XRRHD



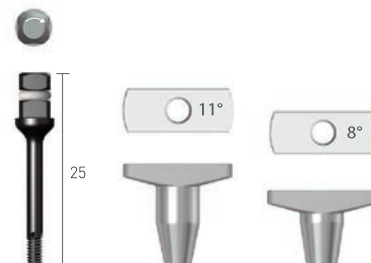
Экстрактор резьбовой части фиксир. винтов | Масштаб 1 : 1 / мм

Длина	Артикул
25	XRF S2S
33	XRF S2

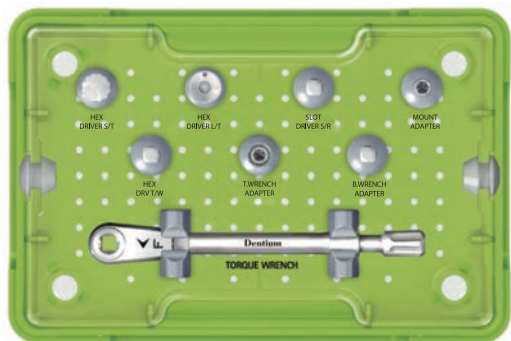


Метчик для восстановления внутренней резьбы | Масштаб 1 : 1 / мм

Компонент	Артикул
Метчик	XRSTR
Оправка 11°	XRSG 11
Оправка 8°	XRSG 8



Ортопедический набор



XIP

Отвёртка шестигранная ручная

Масштаб 1 : 1 / мм

XHD15



Отвёртка шестигранная ручная с подвижной шляпкой

Масштаб 1 : 1 / мм

XHD30T



Адаптер винтовой абатмент / наконечник

Масштаб 1 : 1 / мм

XMAA1



Адаптер винтовой абатмент / динам.ключ

Масштаб 1 : 1 / мм

XMA21W



Ключ динамометрический

Масштаб 1 : 0.7 / мм

XTW

Отвёртка шлицевая для динамометрического ключа

Масштаб 1 : 1 / мм

SDA25R



Отвёртка шестигранная для динамометрич. ключа

Масштаб 1 : 1 / мм

XHD25W



Адаптер шариковый абатмент / динам.ключ

Масштаб 1 : 1 / мм

IPST21W



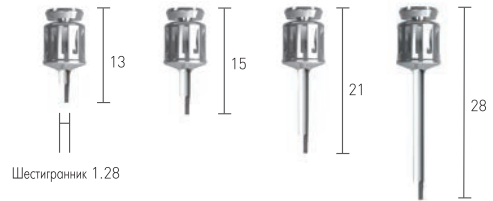
Инструменты ортопедические и лабораторные

(Размеры указаны в мм)
Масштаб 1:1 / мм

Отвёртки шестигранные

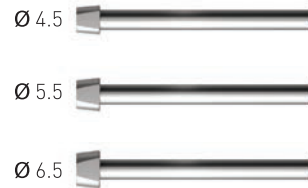
Шестигранник 1.28 мм

Длина	Артикул
13	XHD 13
15	XHD 15
21	XHD 21
28	XHD 28



Направляющие римера для двойного / комбинир. абатментов

Диаметр	Артикул
Ø 4.5	CRG 45 L
Ø 5.5	CRG 55 L
Ø 6.5	CRG 65 L



Направляющие римера для винтового абатмента

Тип	Артикул
Мост	SRG BL
Коронка	SRG SL



Рукоятка римера | Масштаб 1 : 0.5 / мм

CRH



Ример

Для абатментов:	Артикул
Двойной / комбинированный	CRM
Винтовой	SRM

Для двойного / комбинированного абатмента



Для винтового абатмента



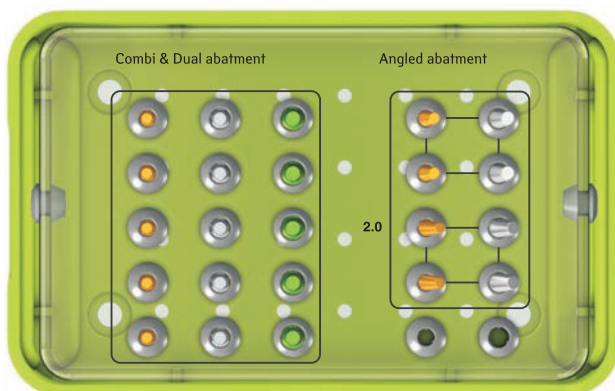
Вороток

XHW



Набор примерочных абатментов

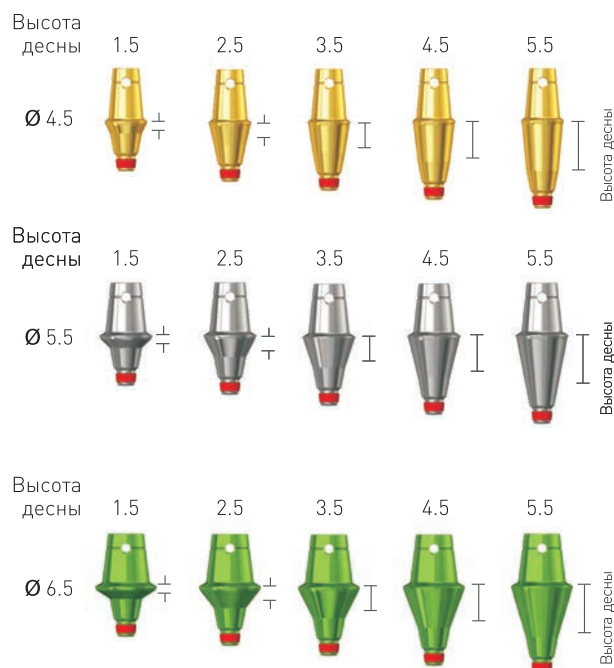
(Размеры указаны в мм)
Масштаб 1:1.5 / мм



ХПК

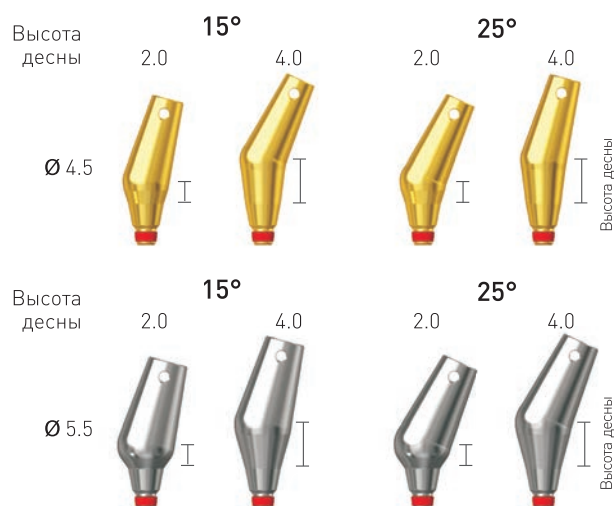
Примерочный аналог двойного/комбинир. абатмента

Диаметр	Высота десны	Артикул
Ø 4.5	1.5	PDAB 45 15
	2.5	PDAB 45 25
	3.5	PDAB 45 35
	4.5	PDAB 45 45
	5.5	PDAB 45 55
Ø 5.5	1.5	PDAB 55 15
	2.5	PDAB 55 25
	3.5	PDAB 55 35
	4.5	PDAB 55 45
	5.5	PDAB 55 55
Ø 6.5	1.5	PDAB 65 15
	2.5	PDAB 65 25
	3.5	PDAB 65 35
	4.5	PDAB 65 45
	5.5	PDAB 65 55



Примерочный аналог углового абатмента

Диаметр	Угол	Высота десны	Артикул
Ø 4.5	15°	2.0	PAAB 15 45 20
		4.0	PAAB 15 45 40
	25°	2.0	PAAB 25 45 20
		4.0	PAAB 25 45 40
Ø 5.5	15°	2.0	PAAB 15 55 20
		4.0	PAAB 15 55 40
	25°	2.0	PAAB 25 55 20
		4.0	PAAB 25 55 40



IMPLANTUM

SuperLine

OSTEON™ Collagen

Область применения

- Аугментация гребня
- Заполнение дефектов после трепанации
- Заполнение полостей
- Синус-лифтинг
- Заполнение пародонтальных дефектов

Состав

70% гидроксиапатит + 30% β-Трикальцийфосфат
(аллопластический OSTEON) + бычий коллаген I типа

(Размеры указаны в мм)



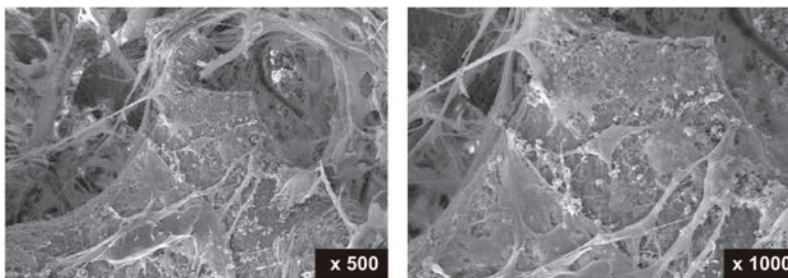
Характеристики материала

- Коллагеновое покрытие удерживает частицы материала-крошки в форме цилиндра
- Материал в форме цилиндра легко доставляется в область операции, последующее раздавливание цилиндра инструментом позволяет без потерь заполнять дефекты различных форм
- Сроки резорбции коллагена соответствуют времени достижения первичной стабилизации тканей в послеоперационной ране
- Удержание заданной формы
- Гемостатический эффект

Материал	Артикул	Размеры (мм)	Размер зерна (мм)
Osteon Collagen (цилиндр)	GOCC 06 05	Ø 6.0 x 5.0	0.5 - 1.0
	GOCC 06 10	Ø 6.0 x 10.0	0.5 - 1.0

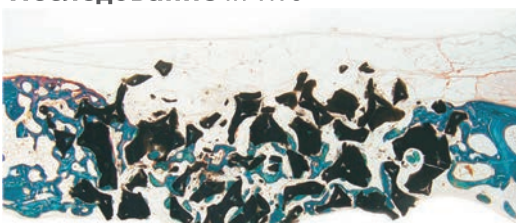


Исследование клеточной адгезии in vitro



Наблюдается удовлетворительное прикрепление клеточной массы на поверхности OSTEON™ Collagen

Исследование in vivo



8 недель

1. Биологическая модель: новозеландский белый кролик
2. Область операции: кость свода черепа
3. Период исследования: 8 недель после операции
4. Метод окраски препарата: Goldner Trichrome

OSTEON™ II



Область применения

- Аугментация гребня
- Заполнение дефектов после трепанации, остеотомии
- Заполнение полостей
- Синус-лифтинг
- Заполнение пародонтальных дефектов

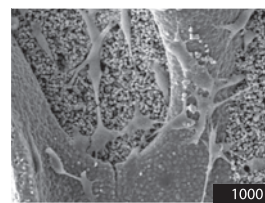
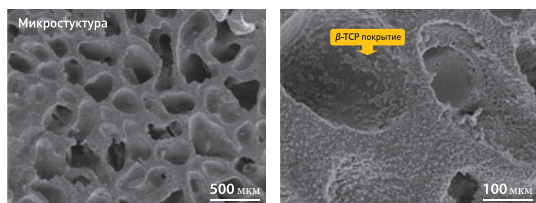
Состав материала

Двухфазный кальция фосфат с наполнением
30% гидроксипатит + 70% β-Трикальцийфосфат

Характеристики материала

- Остеокондуктивный аллопластический материал
- Обладает высокой резорбируемостью, обусловленной повышенным содержанием β-Трикальцийфосфата
- Обладает высокой смачиваемостью
- Размеры пор: 250 мкм
- Пористость 70%

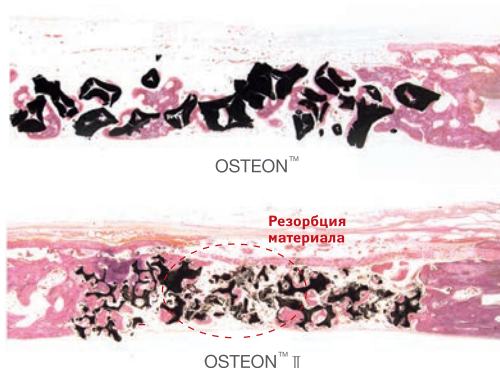
Материал	Артикул	Размер зерна	Объем флакона
OSTEON II™ (флакон)	DT7G 05 10 050	0.5 - 1.0 мм	0.5 см ³
	DT7G 10 20 050	1.0 - 2.0 мм	
	DT7G 05 10 100	0.5 - 1.0 мм	1.0 см ³
	DT7G 10 20 100	1.0 - 2.0 мм	
	DT7G 05 10 200	0.5 - 1.0 мм	2.0 см ³
	DT7G 10 20 200	1.0 - 2.0 мм	



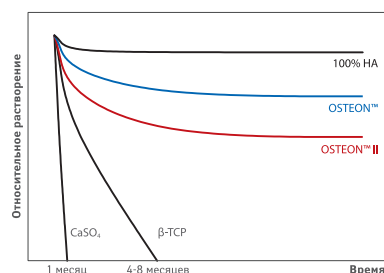
Исследование клеточной адгезии
Наблюдаются удовлетворительные адгезия и пролиферация остеобластов на поверхности материала OSTEON™ II

Исследование in vivo

12 недель после внесения материала (кость свода черепа кролика)



Тест на растворимость in vitro



OSTEON™ II Sinus & Lifting



Область применения

- Аугментация гребня
- Заполнение дефектов после трепанации, остеотомии
- Заполнение полостей
- Синус-лифтинг
- Заполнение пародонтальных дефектов

Состав материала

Двухфазный кальция фосфат с наполнением
30% гидроксиапатит + 70% β-Трикальцийфосфат

Характеристики материала

- Остеокондуктивный аллопластический материал
- Обладает высокой резорбируемостью, обусловленной повышенным содержанием β-Трикальцийфосфата
- Легко укладывается в область дефекта
- Обладает высокой смачиваемостью
- Размеры пор: 250 мкм
- Пористость 70%

Для открытого синус-лифтинга

Материал	Артикул	Размер зерна	Объём шприца	Øнар.	Øвнутр.
OSTEON™ II Sinus	DT7G 05 10 050 SS	0.5-1.0 мм	0.5 см ³	Ø 7.0 мм	Ø 5.0 мм
	DT7G 10 20 050 SS	1.0-2.0 мм			

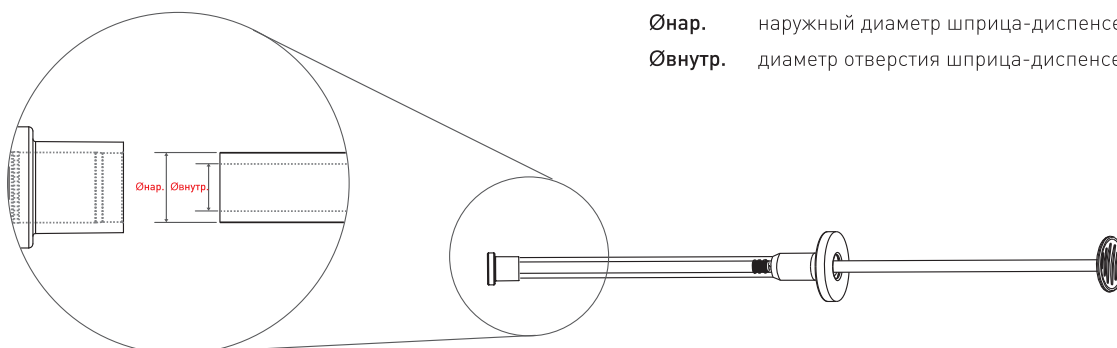
Для закрытого синус-лифтинга

Материал	Артикул	Размер зерна	Объём шприца	Øнар.	Øвнутр.
OSTEON™ II Lifting	DT7G 02 05 025 LS	0.2-0.5 мм	0.25 см ³	Ø 5.0 мм	Ø 3.4 мм
	DT7G 05 10 025 LS	0.5-1.0 мм			

Шприц-диспенсер

Заводская упаковка в стерильный шприц-диспенсер позволяет максимально быстро подготовить материал к работе, обеспечивает точное и удобное введение стерильного материала в область операции без потерь.

Разработаны шприцы-диспенсеры 2-х размеров: для закрытого и открытого синус-лифтинга.



Øнар. наружный диаметр шприца-диспенсера

Øвнутр. диаметр отверстия шприца-диспенсера

Collagen Membrane

(Размеры указаны в мм)



Область применения

- Периодонтальные / внутрикостные дефекты
- Аугментация гребня
- Заполнение полостей после остеотомии, при имплантации
- Синус-лифтинг

Состав

Бычий коллаген I типа

Характеристики материала

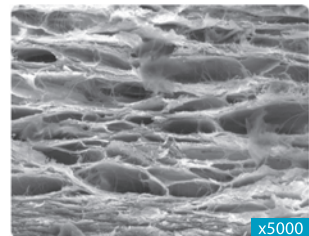
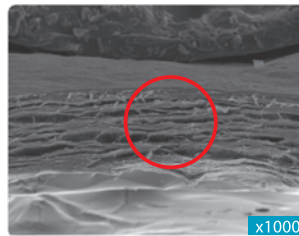
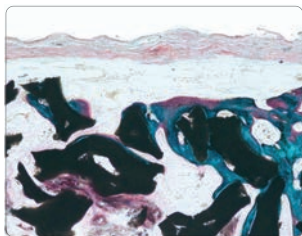
- Резорбируемый материал
- Легко укладывается в область дефекта
- Обе стороны мембраны одинаково функциональны
- Период резорбции (сохранение барьерной функции) 8-10 месяцев
- Толщина мембраны 300 мкм
- Многослойная структура

Материал	Артикул	Размеры (мм)	Толщина (мм)
Коллагеновая мембрана	GCM 10 20	10 x 20 мм	0.3 мм
	GCM 15 20	15 x 20 мм	
	GCM 20 30	20 x 30 мм	
	GCM 30 40	30 x 40 мм	

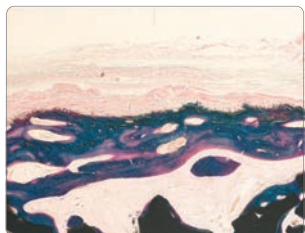
Исследование in vivo

12 недель после внесения материала (кость свода черепа кролика)

6 недель



12 недель



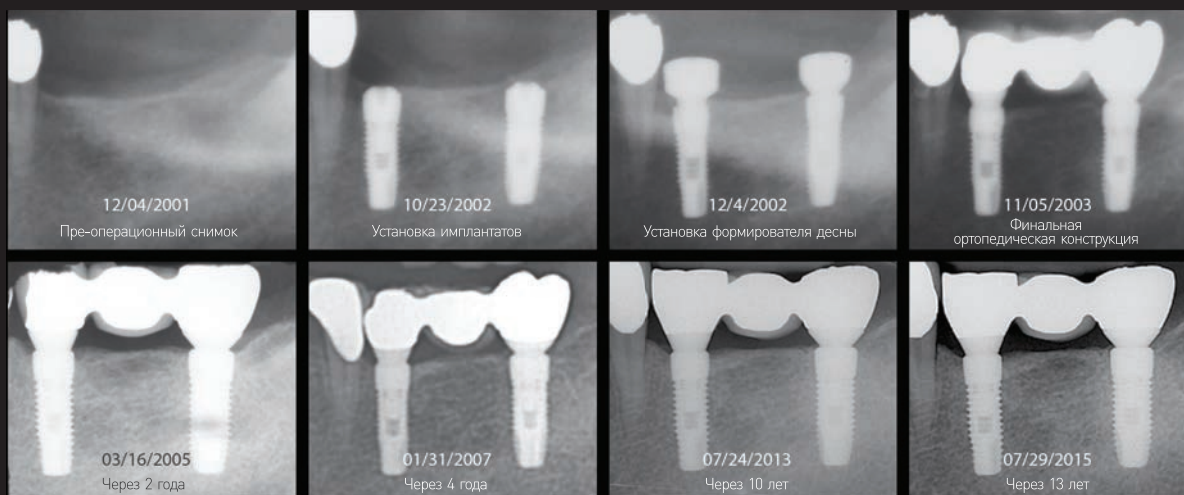
Видна многослойная структура коллагеновой мембраны в препарате кости свода черепа кролика.



ДОЛГОВРЕМЕННЫЕ КЛИНИЧЕСКИЕ РЕЗУЛЬТАТЫ

БОЛЕЕ

15 лет

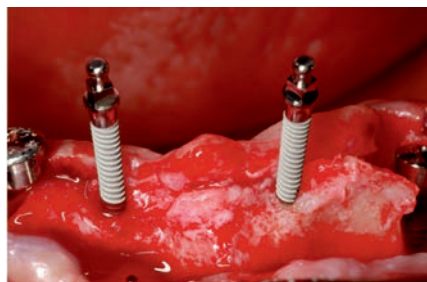


Dentium
For Dentists By Dentists

SlimLine

Миниимплантаты SlimLine

Система специально разработана для случаев: наличия тонкого альвеолярного гребня, имплантации в пожилом возрасте, имплантации уровня «эконом»



IMPLANTIUM



Имплантаты Implantium

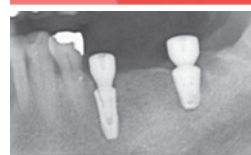
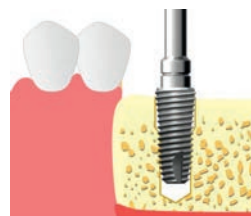
Испытанные, зарекомендовавшие себя имплантаты, компоненты и инструменты для них (разработка врачей-имплантологов 2000 года), пригодные для большинства клинических случаев.

Имплантаты обладают высокой первичной стабилизацией, приживляемостью. Супраструктуры универсальны. Конфигурация инструментов, комплектация инструментальных наборов отработаны на клиническом опыте по всему миру.

Имплантаты SuperLine

Расширяют возможности базовых имплантатов Implantium, позволяют добиться более качественного результата при одноэтапных операциях, одновременных имплантации и синус-лифтинге, имплантации и остеопластике. Для имплантатов Implantium и SuperLine используются одни и те же супраструктуры.

SuperLine

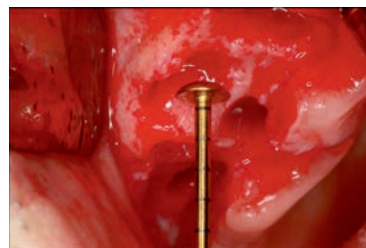
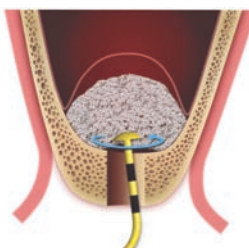


Dentium Advanced Sinus Kit

DASK

Набор инструментов для синус-лифтинга

Инструменты разработаны специально для операций открытого и закрытого синус-лифтинга. Рекомендованы для большинства клинических случаев. В конструкции предусмотрены: защита от разрыва мембраны синуса, измерительные шкалы, ограничители глубины, внутренняя ирригация.



Dentium
For Dentists By Dentists

СТРАНА ЗДОРОВЫХ ЗУБОВ
ИМПЛАНТ.RU

ОФИЦИАЛЬНЫЙ ПОСТАВЩИК В РФ

ООО «Имплант.ру» 127254, г. Москва, Огородный проезд, д. 16/1, стр. 3

www.implantium.ru

Тел.: 8 (495) 118-76-20 (Многоканальный телефонный номер)

ЦЕНТРАЛЬНЫЙ ОФИС

3105 Trade Tower 159, Samsung-dong, Gangnam-gu, Seoul, Korea (135-729) Т: +82-2-501-8560 F: +82-2-567-9578

www.dentium.com / www.implantium.com

Copyright 2024 November Dentium. Перевод: ООО «Имплант.ру», Ноябрь 2024

Настоящий каталог создан на основе материалов оригинальных каталогов производителя за номерами

SIPC-1112 [R2], SL-1112[R2], CAT-B0401 [R16] / PCR01-04[#14.0]

Описание товаров и изображения носят исключительно информационный характер.

Производитель оставляет за собой право вносить изменения в технические характеристики, комплектацию и конструкцию, не ухудшающие эксплуатационные характеристики изделий, без предварительного уведомления.